



# THS-EXHS380

## Explosion-Proof Housing

防爆カメラハウジング



前面強化ガラス  
ヒーター内蔵  
2 3/4"ガスケーブルグランド  
**認定**

**TIIS 検・第 TC20701号**

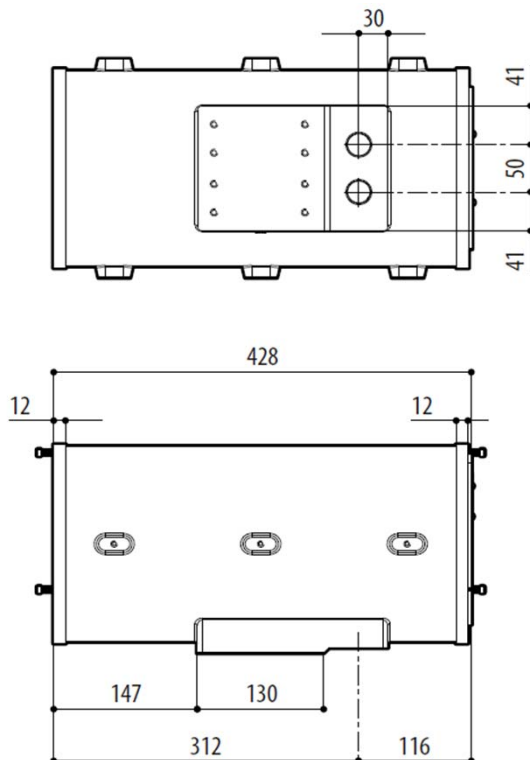
IECEX Ex d IIC T6 Ex tD A21 IP66 T85° C

ATEX II 2 GD Ex d IIC T6 tD A21 IP66 T85° C

GOST-R 1ExdIICT6 и DIP A21 TA T6

IP66

重量	ハウジング本体 14.5kg
外形寸法	φ210 x D430 mm
内部寸法	φ180 x D380 mm
有効寸法	100 x 100 x 280 mm
材質	耐腐食性アルミニウム 厚さ10-12mm
前面窓サイズ	φ114mm
ケーブルグランド	3/4" GAS x 2(メタル) [3/4"NPT相当]
色	アイボリー エナメル仕上げ RAL7032
ヒーター作動環境	Ton: 10°C(±4°) / Toff: 25°C(±3°) 消費電力20W
強化ヒーター作動環境	※オプション: Ton: 10°C(±4°) / Toff: 25°C(±3°) 消費電力100W
搭載可能デバイス	消費電力最大20W使用電源24Vのレンズ装着カメラ
電源	AC24V
	ヒューズ: 5x20mm 1.6A 250V 即断型
使用環境温度	-20°C~50°C 屋内/屋外用 ※強化ヒーター搭載時-40°C対応
防水防塵保護等級	IP66
オプション	サンシェード(650mm)、パンチルト回転台、強化ヒーター



### 国内耐圧防爆検定番号 検・第 TC20701号

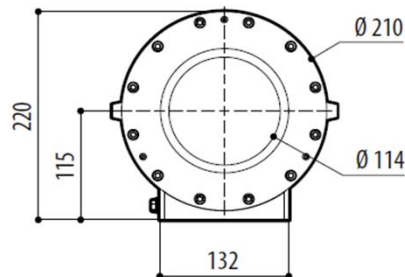
#### カメラ

TS-C436PZ 光学36倍NTSCカメラ

TS-HD370PZ2 光学20倍HD-SDIカメラ

※HD-SDIには、ワンケーブルモデルあります

#### 取付金具



\*製品向上のため、仕様及びデザインは予告なく変更します

Jul-14

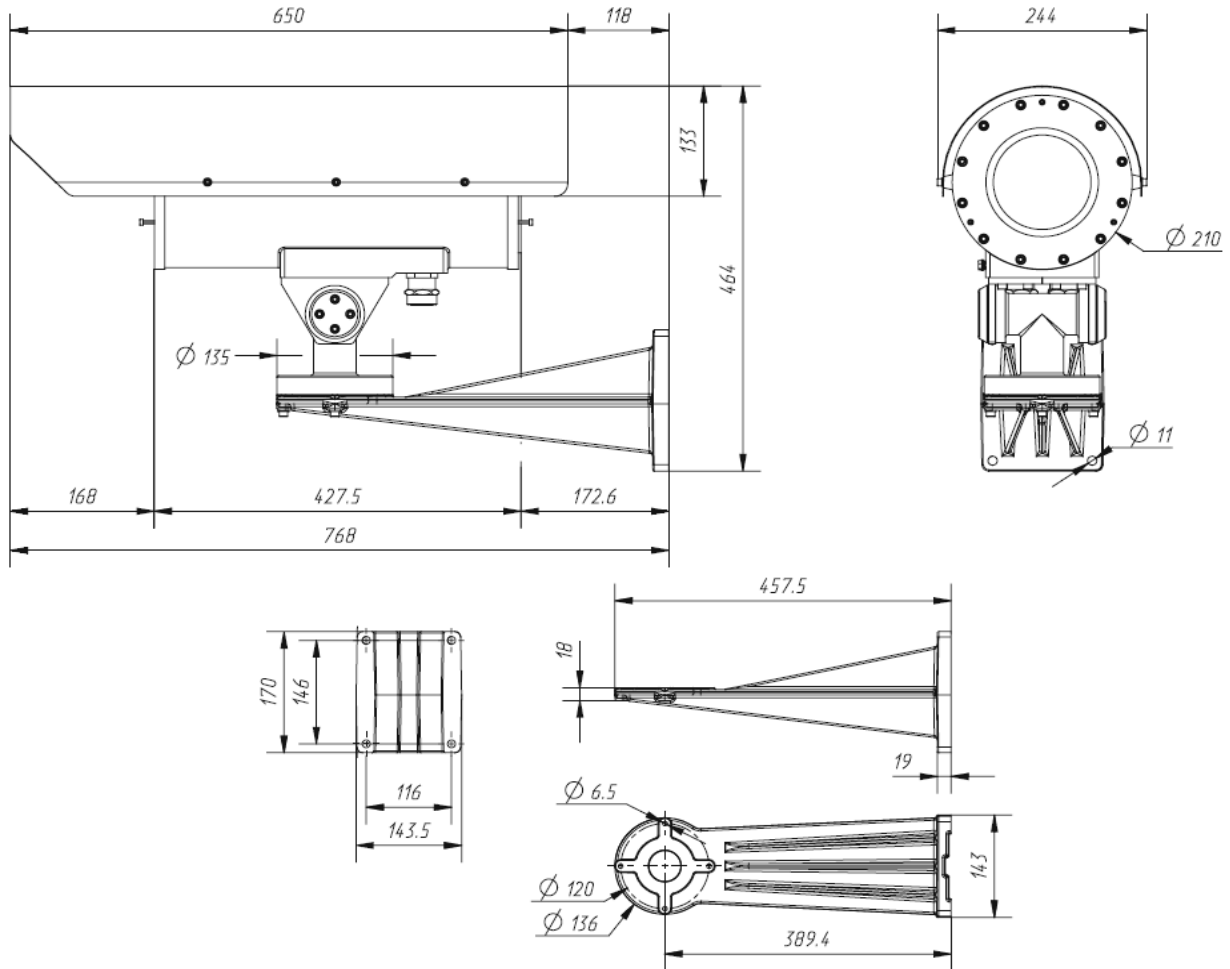


# THS-EXHS380

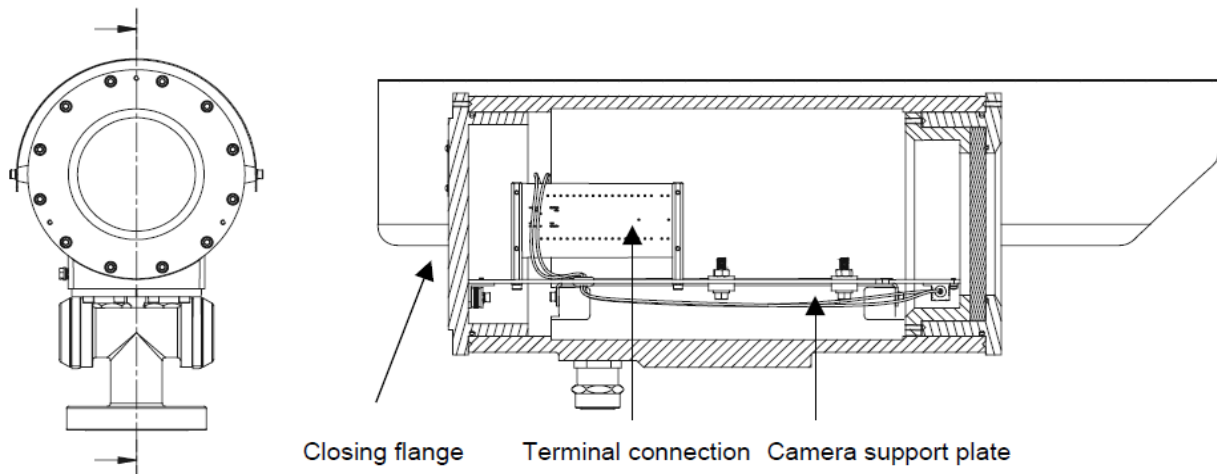
## Explosion-Proof Housing

### 防爆カメラハウジング

#### ■ハウジング・ブラケット装着図



#### ■ハウジング内部

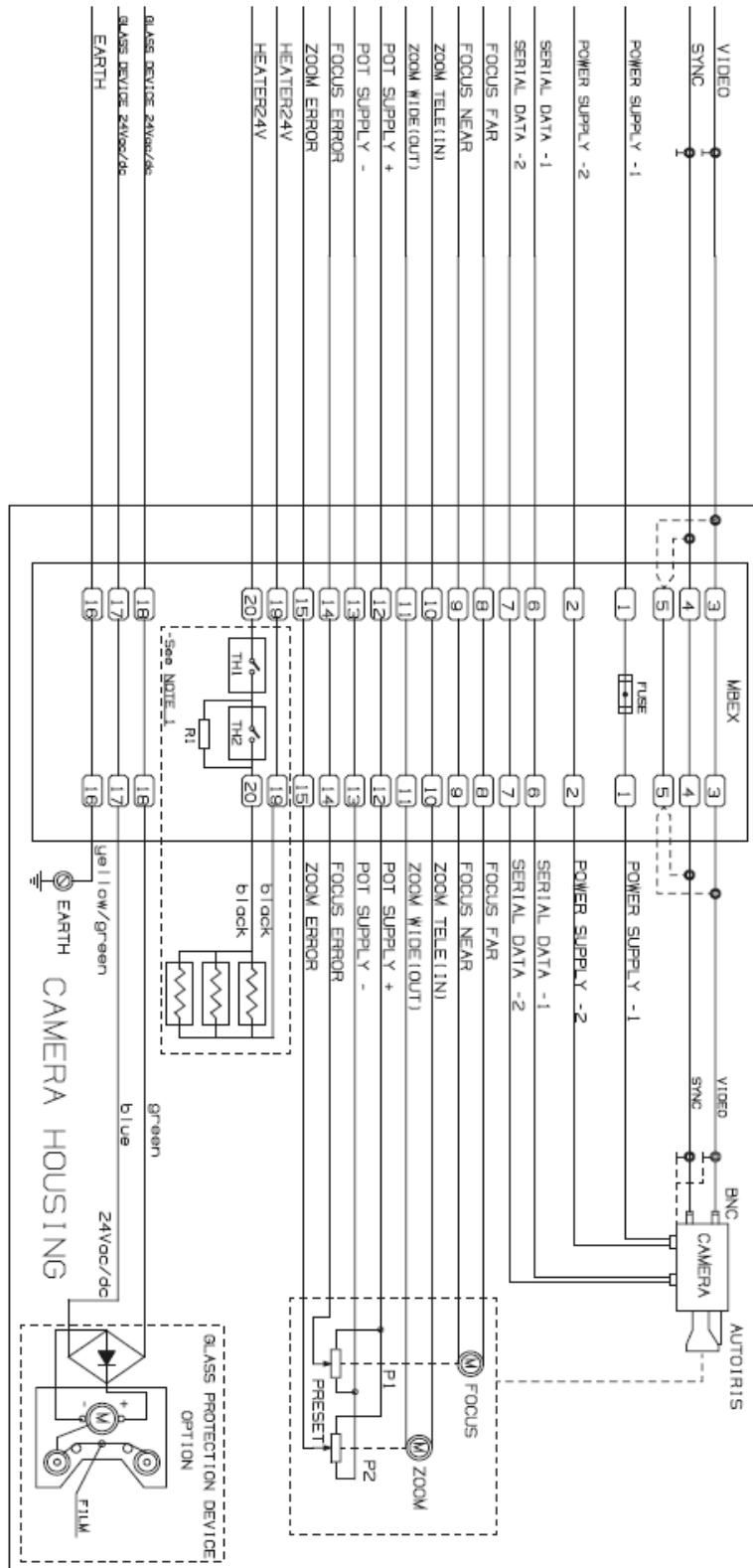




# THS-EXHS380

## Explosion-Proof Housing

### 防爆カメラハウジング



NOTE 1  
 Mount TH1 and TH2 only for double or triple header version.  
 Mount TH1 and R1 for single header version.