



# THS-EXMHGe

## Explosion-Proof Housing for Thermal camera Stainless AISI 316L

サーマルカメラ用耐圧防爆カメラハウジング ステンレススチール AISI 316L



サーマルカメラ用耐圧防爆ハウジング  
 前面ゲルマニウムガラス t10mm  
 前面ガラス保護  
 周囲温度-40℃～60℃に対応

### 国際防爆認定

IECEX Ex d IIC T6、Ex tb IIICT T85° Db  
 ATEX II 2 G Ex d IIC T6 Gb、II 2 D Ex tb IIICT T85° Db

重量	16.5kg
外形寸法	下図のとおり
内部有効寸法	W80xH82xL245mm
材質	ステンレススチール AISI 316L 鏡面仕上げ
前面窓サイズ	ゲルマニウムガラス φ56mm 10mm厚
	外面: アンチスクラッチ処理 ハードカーボンコーティング
	内面: アンチリフレクション処理
	スペクトラル範囲: 7.5 μm～14 μm
	前面ガラス保護
Oリング	シリコン
ケーブルグランド	3/4" NPT x 2
ヒーター作動環境	オン: 10℃(±4°) / オフ: 25℃(±3°)
搭載可能デバイス	消費電力最大20Wのレンズ装着カメラ 電源仕様: AC24V、AC110V、AC230V
ヒーター消費電力	AC24V30W、AC120V40W、AC230V60W
電源	AC24V、AC110V、AC230V(注文時指定)
使用环境温度	-40℃～60℃ 屋内/屋外用
防水防塵保護等級	IP66/IP67
オプション	サーマルカメラ 各種

\*国内型式検定合格品が必要な危険箇所には設置できません

### 認定 申請中

GOST-R 1ExdIICT6 и DIP A21 TA T6

### ■オプション 取付け金具

THW-EXMH-BJ



THW-EXMH-PM



THW-EXMH-B1



THW-EXM-CP1



THW-EXM-PL1



\*製品向上のため、仕様及びデザインは予告なく変更します

Mar-15

株式会社スリーディー

154-0004 東京都世田谷区太子堂4-1-1 TEL:03-5431-5971 FAX:03-5431-5970 e-mail:info@3d-inc.co.jp

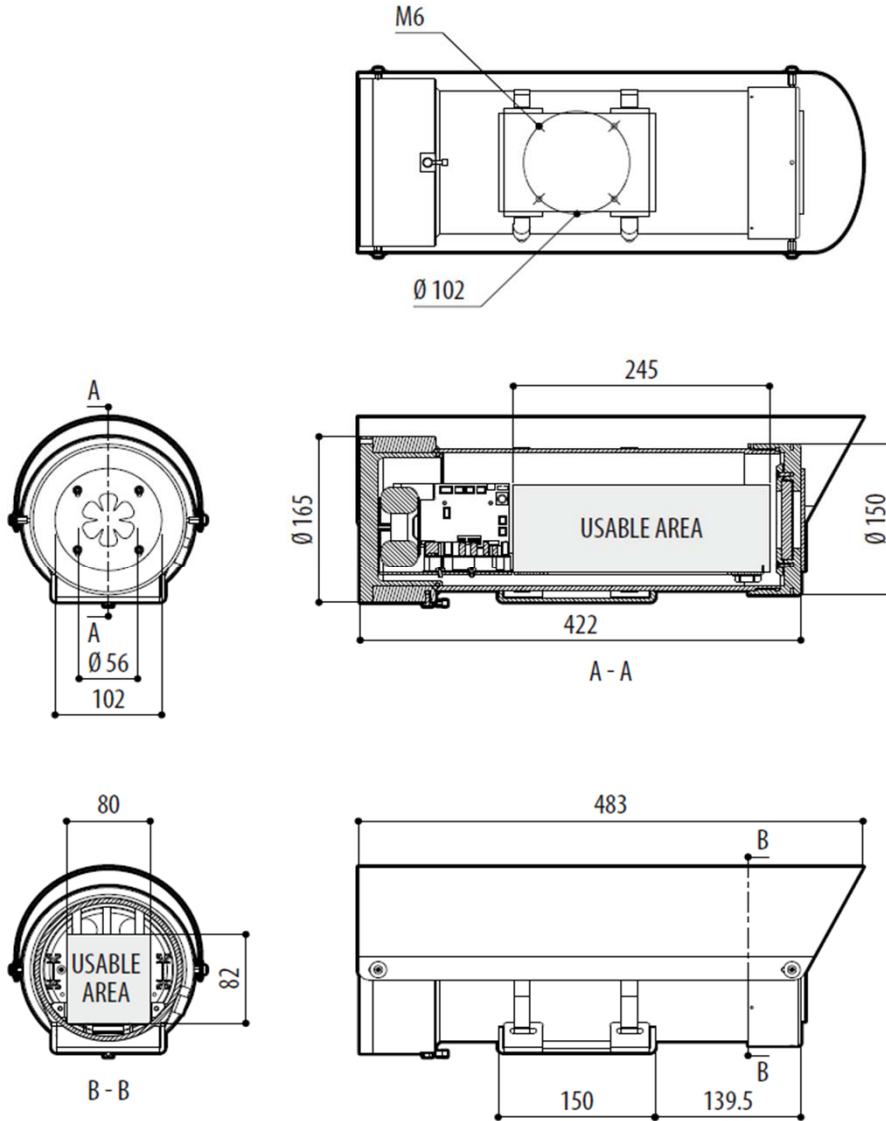


# THS-EXMHGe

## Explosion-Proof Housing for Thermal camera Stainless AISI 316L

サーマルカメラ用耐圧防爆カメラハウジング ステンレススチール AISI 316L

■寸法 単位:mm



■オプション サーマルカメラ各種 解像度・レンズ別撮影目安 ※詳細はお問合わせください。

解像度	レンズ					
	50mm	35mm	25mm	19mm	13mm	9mm
人物 検知	1125m	800m	590m	450m	300m	205m
認識	290m	200m	148m	112m	74m	52m
特定	145m	105m	75m	56m	37m	26m
車両 検知	3100m	2250m	1650m	1280m	840m	590m
認識	810m	590m	430m	330m	215m	150m
特定	415m	290m	215m	165m	108m	74m
解像度 640x480	50mm	35mm	25mm	19mm	13mm	9mm
人物 検知	1500m	1140m	820m	570m	390m	250m
認識	380m	280m	210m	144m	95m	63m
特定	190m	142m	104m	72m	47m	31m
車両 検知	3900m	3000m	2200m	1550m	1080m	720m
認識	1060m	800m	580m	400m	275m	175m
特定	540m	200m	290m	200m	140m	88m

\*製品向上のため、仕様及びデザインは予告なく変更します

Mar-15

株式会社スリーディー

154-0004 東京都世田谷区太子堂4-1-1 TEL:03-5431-5971 FAX:03-5431-5970 e-mail:info@3d-inc.co.jp