



TPS-P07SGe

High Spec Pan & Tilt Unit for Thermal Camera

サーマルカメラ用高機能パンチルトポジショニングユニット



ゲルマニウムガラス 厚さ2mm

測定波長: 7.5~14 μ m

平均伝搬: 7.5~11.5 μ m: 94%

平均伝搬: 11.5~14 μ m: 90%

トラッキング誤差 0.02°

バックラッシュ 0

オートパン、プリセット、パトロール

マルチプロトコル RS232/RS485

防水防塵保護等級 IP66

耐塩塗装 EN50130-5/EN60068-2-52

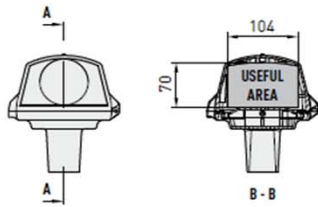
耐荷重	20kg
重量	16.3kg
外形寸法	W258xH584xL514mm
有効寸法	W104xH70xL280mm
材質	ダイキャストアルミニウム及びABS樹脂
ケーブルブランド	PG9x1、PG11x2
前面窓ガラス	ゲルマニウムガラス 厚さ2mm
寸法	外側 ϕ 70mm、内側 ϕ 55mm
外側処理	キズ抑止カーボン表面処理
内側処理	無反射処理
測定波長	7.5~14 μ m
	平均伝搬: 7.5~11.5 μ m: 94%
	平均伝搬: 11.5~14 μ m: 90%
色	RAL9002 エポキシポリエステルパウダー塗装
防水防塵保護等級	IP66 EN60529
水平方向	エンドレス
パンスピード	0.1° ~100° /秒
垂直方向	-90~40°
チルトスピード	0.1° ~40° /秒
水平トルク	ダイナミック/スタティックトルク: 20Nm
垂直トルク	ダイナミック/スタティックトルク: 20Nm
バックラッシュ	0
マウンティングポジション	トップマウント
プリセット数	250プリセット トラッキング誤差 0.02°
プロトコル	Marco、PelcoD、Sensormatic
その他	スリップリング、電子リミットシャッター
使用電源/消費電力	AC24V 120W
ヒーター	サーモスタットヒーター AC24V 20W
	ヒーター作動: ターンオン Ton: 15°C、ターンオフ Toff: 22°C
電源供給	カメラへ: DC12V 800mA、レンズへ: DC6~15V 200mA
使用環境	屋内・屋外用
使用環境温度	-20°C~60°C
適合規格	CE EN60950、EN61000-3-2、EN50130-4/FCC part15
対応ブラケット	TPS-07WM、TPS-07PM
対応コントローラー	TPS-SCTJ、TPS-SCTT



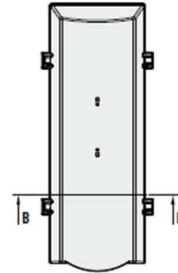
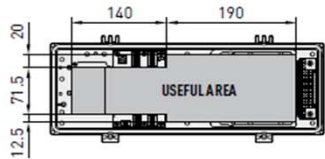
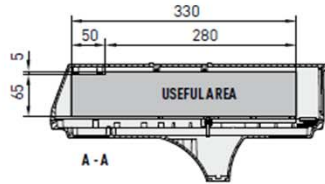
TPS-P07SGe

High Spec Pan & Tilt Unit for Thermal Camera

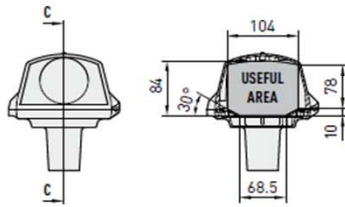
サーマルカメラ用高性能パンチルトポジショニングユニット



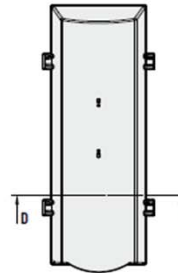
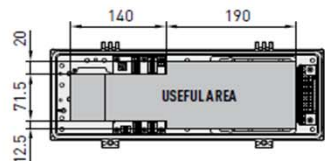
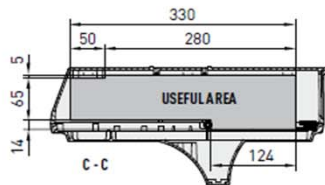
HOUSING USEFUL AREA WITH SLIDE IN STANDARD POSITION



HOUSING USEFUL AREA WITH REINFORCED HEATER AND SLIDE IN STANDARD POSITION



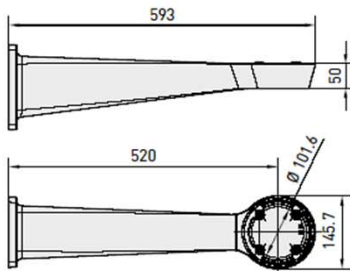
HOUSING USEFUL AREA WITH REVERSED SLIDE



HOUSING USEFUL AREA WITH REINFORCED HEATER AND SLIDE IN STANDARD POSITION

The values are in millimeters.

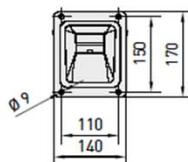
ウォールマウントブラケット



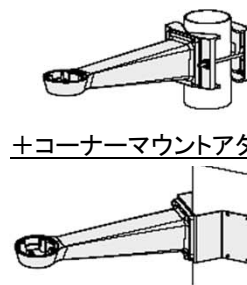
TPS-07WM



ウォールマウントブラケット + ポールマウントアダプター

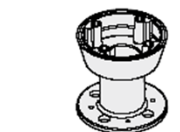
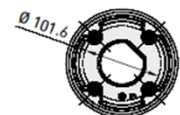
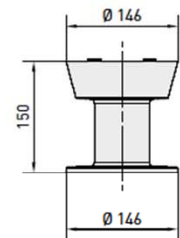
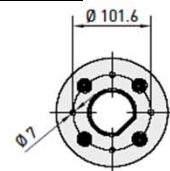


TPS-07PM



+ コーナーマウントアダプター

パラペットマウントブラケット

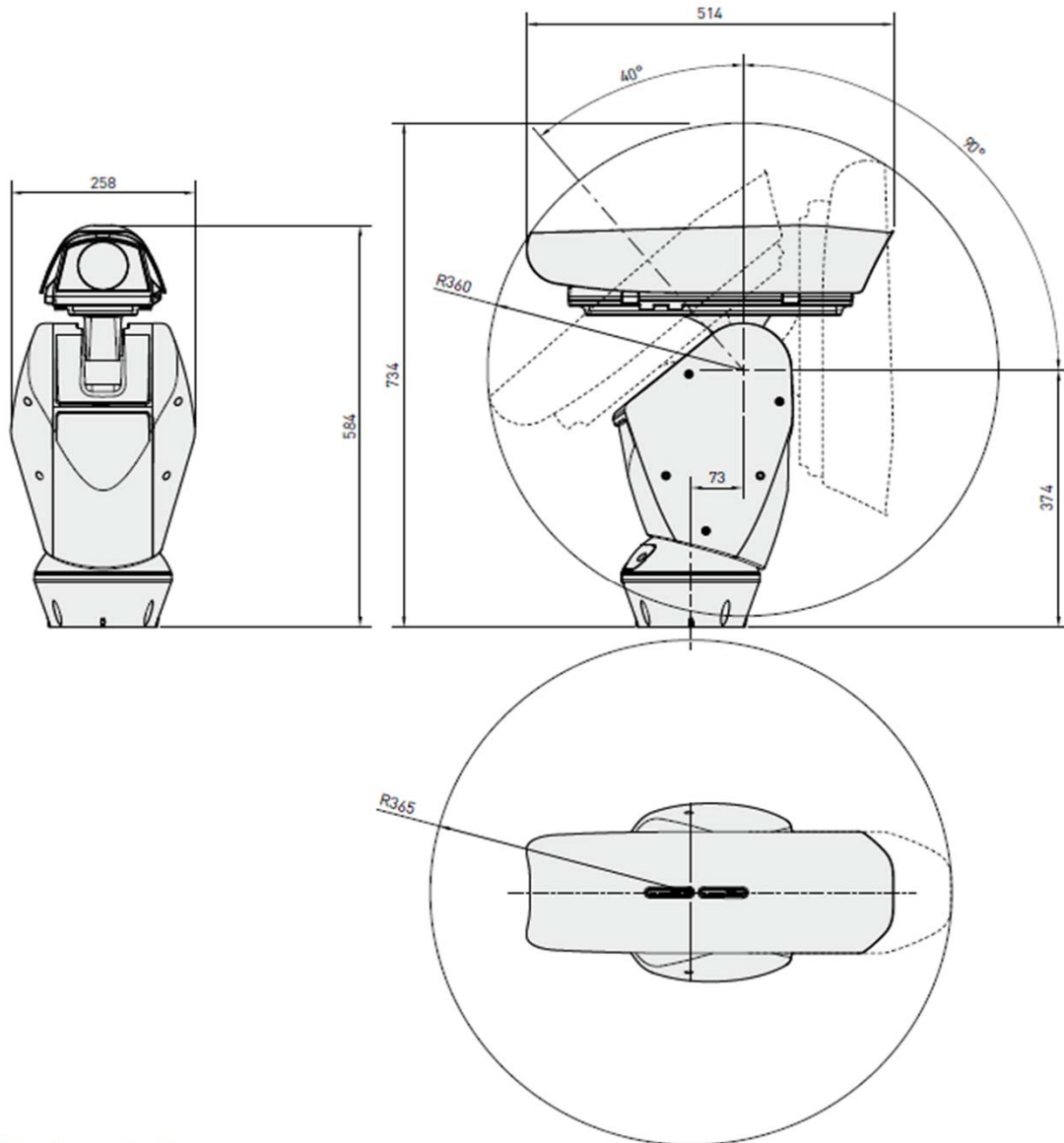




TPS-P07SGe

High Spec Pan & Tilt Unit for Thermal Camera

サーマルカメラ用高性能パンチルトポジショニングユニット



The values are in millimeters.

■コントローラーTPS-SCTJ



TPS-SCTT



Apr-09