



## TS-EXMV-30ZN

Explosion-Proof Full HD IP camera built-in Stainless Steel housing

国際認定 耐圧防爆フルHDネットワークカメラ ステンレス製ハウジング



ステンレススチール AISI316L製  
 小型、外装ケーブル4m付帯  
 ワイパー標準搭載  
 フルHD光学30倍ズーム4.3~129mm  
 ロイド船級認定 Lloyd's Register of Shipping  
 Test Specification Number 1  
 ENV1, ENV2, ENV3, ENV5

\*日本国内の防爆エリアには設置できません

オプション: 電源、ブラケット

ハウジング	
重量	8.5kg 外装ケーブル4m含む
外形寸法	φ155.5 x D343.2 mm(サンシェード含む)
材質	AISI 316L ステンレススチール
表面仕上げ	ショットピーニング、電解研磨
Oリング	シリコンシール
ケーブルグランド	3/4" NPT x1 ※外装ケーブル付帯
前面窓	熱強化ガラス 51x41mm 厚さ12mm
電源電圧	AC24V(±10%) 2.2A 50/60Hz DC24V~DC12V(±5%) 2.2A~3.5A
カメラ	
撮像素子	1/2.8" CMOS センサー
有効画素数	2.38メガピクセル
最低照度(カラー ICR OFF)	1.4lx, 1/30s, 50 IRE / 高感度: 0.35lx, 1/30s, 50 IRE 0.19lx, 1/3s, 50 IRE / 高感度: 0.05lx, 1/3s, 50 IRE
最低照度(白黒 ICR ON)	0.05lx, 1/30s, 50 IRE / 高感度: 0.013lx, 1/30s, 50 IRE 高感度: 0.002lx, 1/3s, 30 IRE
レンズ焦点距離	光学30倍ズーム f4.3~129mm F1.6~4.7
水平撮影画角	ワイド: 63.7°、テレ: 2.3°
電子ズーム	12倍(トータル倍率360倍)
フォーカスモード	オート/ワンプッシュ/マニュアル
撮影可能接写距離	10mm(ワイド)~1200mm(テレ)
シャッタースピード	1/1~1/10,000秒 22段階
S/N比	50dB以上
ホワイトバランス	Auto/ATW/Indoor/Outdoor/Outdoor Auto/ ナトリウムランプ (Fix, Auto, Outdoor Auto)/ One-push/ Manual
ゲイン	Auto/Manual/Gain Limit(3~43dB 3dB毎)
ワイドダイナミックレンジ	On/Off
フォーカス	Auto/Manual/Priority 他
逆光補正	あり
デフォッグ	On/Off
その他設定	Eフリップ、ミラー、色補正
内蔵ビデオエンコーダー	
インターフェース	RJ45 10Base-T/100Base-T ※100mを超える場合は、HUB等で中継してください。
通信プロトコル	ONVIF Profile S TCP/IPv4-IPv6, UDP/IPv4-IPv6, HTTP, HTTPS, NTP, DHCP, WSDISCOVERY, QoS, DSCP, IGMP (Multicast), SOAP, DNS, SNMP
ストリーミング	RTSP, RTCP, RTP/IPv4, Multicast
映像圧縮方式	H.264/AVC, MJPEG
伝送フレームレート	1~60FPS
設定	OSD



## TS-EXMV-30ZN

Explosion-Proof Full HD IP camera built-in Stainless Steel housing

国際認定 耐圧防爆フルHDネットワークカメラ ステンレス製ハウジング

設置環境	屋内 / 屋外
動作環境温度	コールドスタート: -40°C~65°C、運用: -50°C~65°C
動作環境湿度	RH 10%~95% (結露なきこと)
外装ケーブル仕様	
長さ	4m
色	黒 RAL9005
径	20.00±0.5mm
ケーブル構成	2.5mm <sup>2</sup> ×3 定格外径8.7mm
	0.34mm <sup>2</sup> ×7 定格外径6.4mm
	0.22mm <sup>2</sup> ×2×4(cat5E) 定格外径6.7mm
適合規格	
ATEX	EN 60079-0: 2012, EN 60079-1: 2014, EN 60079-31: 2014
IECEX	IEC 60079-0: 2011 Ed.6, IEC 60079-1: 2014-06 Ed.7, IEC 60079-31: 2013 Ed.2
INMETRO	ABNT NBR IEC 60079-0:2008 + Errata 1:2011, ABNT NBR IEC 60079-1:2009 + Errata 1:2011, ABNT NBR IEC 60079-31:2011
EAC Ex	TR CU 012/2011
ETL listed for USA	UL 60079-0: Ed: 6, UL 60079-1:Ed:6, UL 60079-31: Ed.2, cable tail versions
ETL listed for Canada	C22.2-60079-0:2015, CSA C22.2-60079-1Ed: 2 CSA C22.2-60079-31Ed: 1, cable tail versions TYPE 6P, TYPE 4X (UL50E) ハウジング本体: IP69 (EN/IEC60529) カメラ含む: IP66/IP67/IP68 (2時間, 5m, EN/IEC60529)
ロイド船級認定	※アクセサリオプション EMCフィルターFM1010使用時 Test Specification Number 1:2015 (ENV1, ENV2, ENV3, ENV5)

### ■オプション金具

THW-NX-45



THW-EXMH-BJ



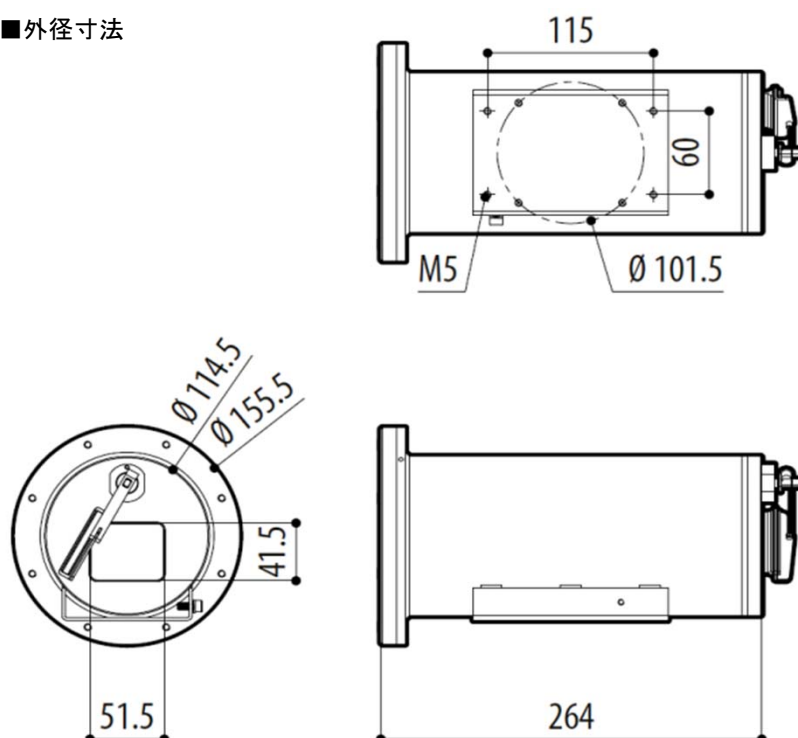
THC-C3



THP-V03



### ■外径寸法



\*製品向上のため、仕様及びデザインは予告なく変更します

Feb-18

株式会社スリーディー

154-0004 東京都世田谷区太子堂4-1-1 TEL:03-5431-5971 FAX:03-5431-5970 e-mail:info@3d-inc.co.jp