



TRD-H2144/H2104

Digital Video Recording System Hybrid 8ch/4ch H.264

8ch(HD-SDI 4ch & Video 4ch)/4ch(HD-SDI)デジタルビデオレコーダー H.264画像圧縮方式



VMS(専用集中監視ソフトウェア)対応

チャンネル別に録画設定可
パノラマ再生機能
音声入出力1系統(双方向)
センサー入力/リレー出力 4/1系統
ネットワーク対応(WEBサーバー内蔵)

型番	TRD-H2144	TRD-H2104
信号方式	NTSC	
解像度 (pixels)	HD-SDI: 720p コンポジットビデオ: 4CIF、2CIF、CIF	HD-SDI: 1080p、720p -
圧縮方式(映像/音声)	H.264 / G.711U	
本体内蔵HDD	SATA 2TB 2TB×2=4TBまで増設可能	
録画フレームレート *1	HD-SDI: 各CH最大10FPS@720p コンポジットビデオ: 4CIF、2CIF、CIF	HD-SDI: 各CH最大10FPS@720p、5FPS@1080p -
画面分割モード	9/4/単画面	4/単画面
録画モード	スケジュール、連続、手動、イベント(センサー/動き検知/音声)	
同時再録	可	
ブリアラーム/ポストアラーム録画	ブリアラーム(イベント前): On(5秒)/Off、ポストアラーム(イベント後): 5/10/15/20/60/150/300秒	
録画検索	時間、動き感知、センサー / カレンダーで簡単検索	
バックアップ	USB2.0デバイス もしくは、ネットワーク経由	
自己診断機能	ウォッチドッグ、停電後自動復旧 電圧低下時(75V以下)自動再起動	
リモート操作	専用ソフトウェア RMS / MS IE(WEBサーバー内蔵)	
リモート閲覧	コンピュータ(WindowsXP/Internet Explorer6.0以上)、PDA(170x130)	
映像入力	8 BNC	4 BNC
映像出力	1 HDMI、1コンポジットビデオ(BNC)、1 VGA(D-Sub15Pin)	1 HDMI、1 VGA(D-Sub15Pin)
表示解像度	フルHD	
音声入力	4RCA	
音声出力	1 HDMI、1RCA	
センサー入力	4 N.C./N.O.	
リレー出力	1 N.C./N.O.	
ネットワークインターフェイス	Ethernet10/100/1000 TCP	
伝送解像度	720p、4CIF、CIF	
クライアント数	最大32ユーザー	
操作方法	前面タッチボタン、付属リモコン、USB2.0マウス、ネットワーク経由	
PTZカメラインターフェイス	RS485(端子台) 2系統	
ファームウェア更新	USB2.0メモリ、ネットワーク経由	
OS	Embedded Linux - フラッシュメモリに内蔵	
電源/消費電力	DC12V (DC12V5A電源アダプター付属) / 40W	
使用温度範囲/湿度範囲	5 ~ 40 / 10 ~ 80%	
外形寸法(W×D×H)/重量	340 x 59 x 300 mm / 約3kg(HDD含まず)	
材質	スチール	
適合規格	CE、FCC、RoHS指令	

*1 TRD-H2104 4ch HD-SDI デジタルレコーダーは、フレーム調整機能を有しています。

解像度1080Pで録画する場合、チャンネル合計の録画フレームレートは最大20FPSまでです。

また、CH1とCH2は、録画フレームレートを15FPSまであげることができます。ただし、2チャンネルの合計が20FPSを超えることはできません。また、この際、CH3とCH4は使用できなくなります。

HD-SDIカメラを2台のみ使用する場合、以下のような設定が可能です。

CH1: 15FPS	CH1: 10FPS
CH2: 5FPS	CH2: 10FPS

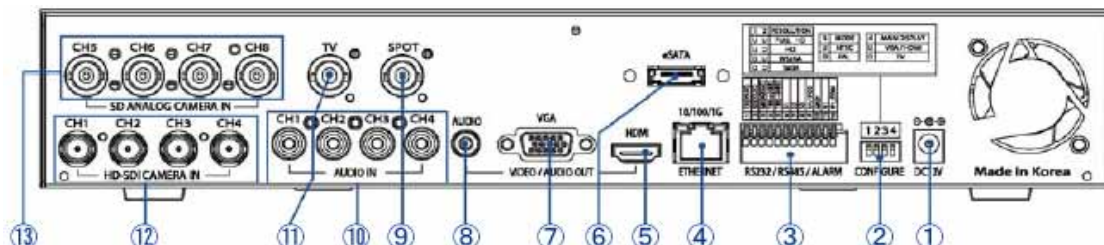


TRD-H2144/H2104

Digital Video Recording System Hybrid 8ch/4ch H.264

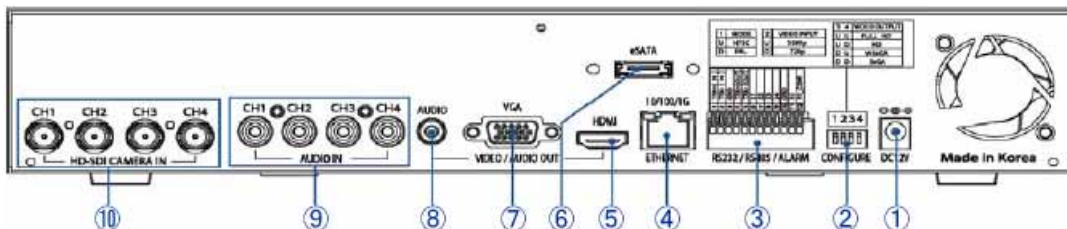
8ch(HD-SDI 4ch & Video 4ch)/4ch(HD-SDI)デジタルビデオレコーダー H.264画像圧縮方式

TRD-H2144背面 (TRD-H2104には、 のコネクタはありません)



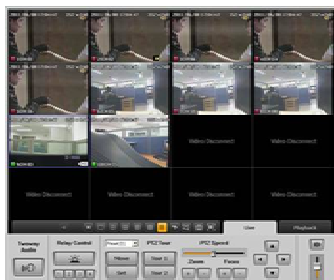
DC12V IN	DC12V電源入力
CONFIGURE	DIPスイッチ設定 NTSC/PAL: 画像入力信号方式の設定 VGA/TV: 画像出力方式の設定
RS485 / DIO	PTZカメラコントロール線接続 / センサー/リレー接続
Ethernet	ADSL, ケーブルモデム, Ethernet 10/100/1000 Base-T等ネットワーク接続
HDMI	HDMI映像出力
e-SATA	外部SATAストレージ
VGA-OUT	PCモニターまたはLCDモニター接続
AUDIO OUT	オーディオ出力接続(ライン出力のみ)
SPOT	イベント信号に対応したチャンネルの映像信号出力接続(スポットモニター)
AUDIO IN	オーディオ入力接続(ライン入力のみ)
TV	ビデオモニター接続(分割画面)
HD-SDI CAMERA IN	HD-SDIカメラ接続
ANALOG CAMERA IN	コンボジットビデオカメラ接続

TRD-H2104背面



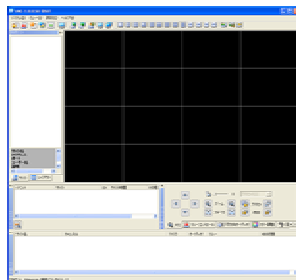
DC12V IN	DC12V電源入力
CONFIGURE	DIPスイッチ設定
RS485 / DIO	PTZカメラコントロール線接続 / センサー/リレー接続
Ethernet	ADSL, ケーブルモデム, Ethernet 10/100/1000 Base-T等ネットワーク接続
HDMI	HDMI映像出力
e-SATA	外部SATAストレージ
VGA-OUT	PCモニターまたはLCDモニター接続
AUDIO OUT	オーディオ出力接続(ライン出力のみ)
AUDIO IN	オーディオ入力接続(ライン入力のみ)
HD-SDI CAMERA IN	HD-SDIカメラ接続

WEBビューアー



VMS集中管理ソフトウェア

(オプション)



推奨PC仕様

CPU	: Intel Core2Quad 2.66GHz
メモリ	: 4GB以上
ビデオカードメモリ	: 512MB以上
モニター解像度	: 1024x768以上 (32bitカラー)
HDD空き容量	: 80GB以上
OS	: Windows XP SP2以降
その他	: DirectX 9.0以降

株式会社スリーディー

158-0098 東京都世田谷区上用賀4-24-9 TEL:03-5451-0511 FAX:03-5451-0510 e-mail:info@3d-inc.co.jp