



## TRD-HU2104(Rev.3)

### 6ch Multi-format Digital Video Recording System H.264

6ch EX-SDI/HD-SDI/TVI/CVI/AHD/CVBS/IP マルチフォーマットデジタルビデオレコーダー H.264



VMS(一括集中監視ソフトウェア)対応

同軸カメラ 4台 + IPカメラ 2台 接続可  
 マルチフォーマット対応 EX-SDI/HD-SDI/TVI/CVI/AHD/CVBS/IP  
 4MPカメラ対応(TVI/AHD/IP)  
 1080p HDMI出力  
 音声入力 4系統 各チャンネル別に録音可  
 ネットワーク1G対応 スマートフォン対応

信号方式	EX-SDI / HD-SDI / TVI / CVI / AHD / 960H / IP
圧縮方式(映像/音声)	H.264 / G.711u
本体搭載HDD	SATA 2TB ※3TB、4TBへ変更可 ※eSATA使用時、2HDD使用可(1 SATA+1 eSATA)
その他ストレージ	1 eSATA ※2TBまでの場合、バックアップHDDとしても接続可
録画容量目安	カメラ4台、解像度1080p、高画質、1秒5枚記録の場合、HDD2TBで約46日
録画フレームレート	最大30FPS/CH
録画解像度	EX-SDI/HD-SDI/TVI(720p, 1080p, 3MP, 4MP, 5MP, 4K)、 AHD(720p,1080p,4MP)、CVI(720p, 1080p)、CVBS NTSC/PAL(960H)、IP(Max. 4MP)
録画画質設定	5段階
録画・検索モード	連続、スケジュール、イベント(センサー/動き検知/音声)
バックアップ	USB2.0デバイス、eSATA HDD(2TBまで)、ネットワーク経由
バックアップファイル形式	標準RMS(独自)、AVI形式 ※バックアップ時指定
映像入力	4 BNC カメラ、2 IPカメラ(ONVIF)
映像出力	メイン出力: 1 HDMI、1 VGA(D-Sub15Pin) / スポット出力: 1 TVI、1 CVBS(BNC)
表示解像度	HDMI・VGA:フルHD/XGA、TVI:1080p、CVBS:720x480
画面分割モード	4/単画面、シーケンス表示
音声入力	4 RCA
音声出力	1 HDMI、1RCA
動き検知グリッド数	32x24
イベント録画	プリアラーム録画 5秒、ポストアラーム録画 5秒~5分
イベント連動動作	Eメール通知、チャンネルポップアップ、ブザー、リレー出力、PTZプリセット、スポット出力
センサー入力/リレー出力	4 /1 -N.C./N.O./EOL
ネットワークインターフェイス	RJ45x2、Ethernet 10/100/1G
伝送圧縮方式	H.264
伝送解像度	最大2MP 1080p
伝送フレームレート	各CH 最大15FPS@1080p
クライアント数	最大15ユーザー(管理者含む)
リモート閲覧ビューアー	専用ソフトウェア VMS / MS IE(WEBサーバー内蔵) / MAC Viewer
スマートフォン	アンドロイド、iPhone、iPad 専用アプリ「SmartEyes_Pro」
操作方法	前面タッチボタン、付属リモコン・USB2.0マウス
PTZカメラインターフェース	RS485(端子台)
ATM/POSインターフェース	RS232C(端子台)、EtheretPOS
システム時刻精度	5ppm (12.5秒/月)
時刻補正	NTP、GMT、DST、タイムサーバー
起動時間	約45~75秒
ファームウェア更新	USB2.0メモリスティック、ネットワーク経由
OS	Embedded Linux - フラッシュメモリに内蔵
電源/消費電力	DC12V (DC12V電源アダプター付属) / 40W
使用温度範囲/湿度範囲	5°C~40°C / 10~80%
外形寸法(W×H×D)/重量	340 x 59 x 300 mm / 約3kg(HDD含まず)
材質	スチール
適合規格	CE、FCC、RoHS指令

製品の仕様・デザインは予告なく変更することがあります。

Aug-18



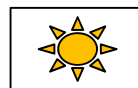
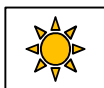
# TRD-HU2104(Rev.3)

## 6ch Multi-format Digital Video Recording System H.264

6ch EX-SDI/HD-SDI/TVI/CVI/AHD/CVBS/IP マルチフォーマットデジタルビデオレコーダー H.264

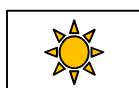
### ■入力信号とモニターアスペクト比の関係

CVBS 4:3の画像を入力した場合



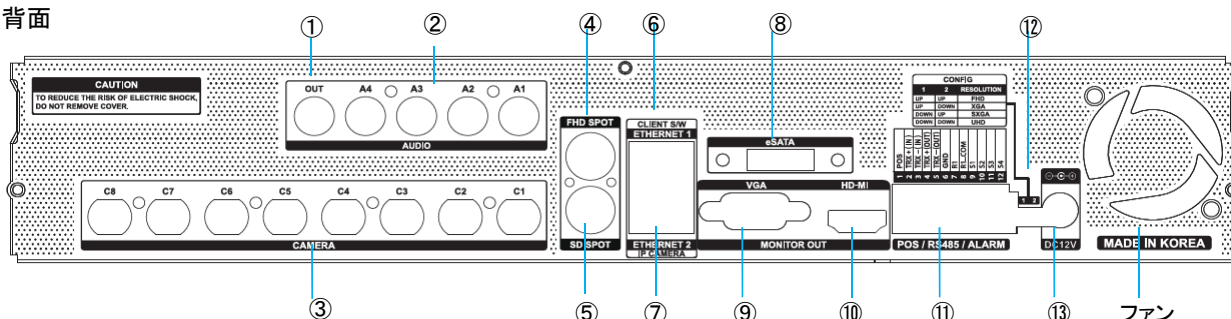
モニターが16:9の場合、合わせて伸びる

HD-SDI 16:9の画像を入力した場合



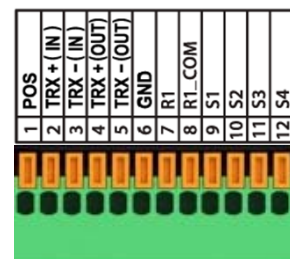
モニターが4:3の場合、合わせて縮む

### ■背面



- |                  |         |                        |
|------------------|---------|------------------------|
| ①音声出力            | RCA(白)  | 音声出力                   |
| ②音声入力            | RCA(赤)  | マイク等音声を接続します           |
| ③カメラ入力           | BNC     | カメラを接続します              |
| ④HDスポット出力        | BNC     | HD-TVスポット              |
| ⑤スポット出力          | BNC     | アナログビデオ(CVBS)出力        |
| ⑥Ethernet 1      | RJ45    | LANポート PC等クライアント用      |
| ⑦Ethernet 2      | RJ45    | LANポート IPカメラ用          |
| ⑧e-SATA          | e-SATA  | 外部SATAストレージを接続         |
| ⑨VGA出力           | D-SUB15 | VGA アナログRGB出力          |
| ⑩HDMI            | HDMI    | HDMIメインモニター出力          |
| ⑪POS/RS485/ALARM | 端子台     | RS485/センサー入力/リレー出力/POS |
| ⑫DIP/SW設定        | -       | 出力解像度を設定します            |
| ⑬電源              | DC12V   | 付属電源アダプターを接続します        |

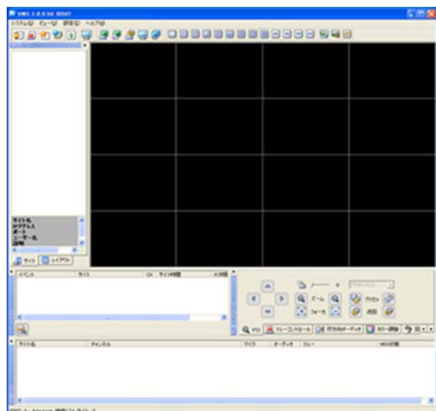
### ⑪ IO端子台



スイッチ	1	スイッチ2
	上	上
	上	下
	下	上
	下	下

### ■VMS集中管理ソフトウェア

(オプション)



### ■推奨PC仕様

- |           |                           |
|-----------|---------------------------|
| CPU       | : Intel Core2Quad 2.66GHz |
| メモリ       | : 4GB以上                   |
| ビデオカードメモリ | : 512MB以上                 |
| モニター解像度   | : 1024x768以上(32bitカラー)    |
| HDD空き容量   | : 80GB以上                  |
| OS        | : Windows XP SP2以降        |
| その他       | : DirectX 9.0以降           |

製品の仕様・デザインは予告なく変更することがあります。

Aug-18

株式会社スリーディー

154-0004 東京都世田谷区太子堂4-1-1 TEL:03-5431-5971 FAX:03-5431-5970 e-mail:info@3d-inc.co.jp