



TRD-HU2208

8ch HD-SDI Universal Digital Video Recording System H.264

8ch HD-SDIユニバーサルデジタルビデオレコーダー H.264画像圧縮方式



HD-SDI / 960H / D1 入力対応 最大30FPS/ch
 チャンネル別に録画設定可
 1080p HDMI出力
 音声入力 8系統 各チャンネル別に録音可
 ネットワーク1G対応 スマートフォン対応

VMS(専用集中監視ソフトウェア)対応

信号方式	HD-SDI: 1920x1080p、CVBS(NTSC/PAL): 960H、D1 720p@29.97/30/59.94/60、1080p@29.97/30
解像度 (pixels)	1080p、720p、960H、D1
圧縮方式(映像/音声)	H.264 / G.711u
本体搭載HDD	SATA 2TB ※2TB×2=4TBまで増設可能 (1 HDD + 1 eSATA)
その他ストレージ	1 eSATA
録画容量目安	カメラ8台、解像度1080、高画質、1秒5枚記録の場合、HDD2TBで約16日
録画フレームレート	最大30FPS/CH
録画解像度	最大1920x1080P
録画画質設定	5段階
画像ビットレート	最大8Mbps/CH
録画・検索モード	連続、スケジュール、イベント(センサー/動き検知/音声)
ポストアラーム(イベント後)録画	5秒～5分
バックアップ	USB2.0デバイス もしくは、ネットワーク経由
映像入力	8 BNC
映像出力	メイン出力: 1 HDMI、1 VGA (D-Sub15Pin)、1 CVBS(BNC) スポット出力: 1 CVBS(BNC)
表示解像度	HDMI・VGA: フルHD/XGA、CVBS: 720x480
画面分割モード	9/4/単画面、シーケンス表示
音声入力	8 RCA
音声出力	1 HDMI、1RCA
動き検知グリッド数	14x15
イベント連動動作	Eメール通知、チャンネルポップアップ、ブザー、リレー出力、PTZプリセット、スポット出力
センサー入力/リレー出力	4 / 1 -N.C./N.O./EOL
ネットワークインターフェイス	Ethernet 10/100/1G
圧縮方式	H.264
伝送解像度	最大1280x720p
伝送フレームレート	最大8FPS@720p
クライアント数	最大15ユーザー(管理者含む)
リモート閲覧ビューアー	専用ソフトウェア VMS / MS IE(WEBサーバー内蔵) / MAC Viewer
スマートフォン	アンドロイド、iPhone、iPad
操作方法	前面タッチボタン、付属リモコン、USB2.0マウス
PTZカメラインターフェイス	RS485(端子台)
ATM/POSインターフェイス	RS232C(端子台)
システム時刻精度	5ppm (12.5秒/月)
時刻補正	NTP、GMT、DST、タイムサーバー
起動時間	約45～75秒
ファームウェア更新	USB2.0メモリスティック、ネットワーク経由
OS	Embedded Linux - フラッシュメモリに内蔵
電源/消費電力	DC12V (DC12V電源アダプター付属) / 60W
使用温度範囲/湿度範囲	5℃～40℃ / 10～80%
外形寸法(W×H×D)/重量	340 x 59 x 300 mm / 約3kg(HDD含まず)
材質	スチール
適合規格	CE、FCC、RoHS指令



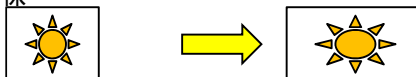
TRD-HU2208

8ch HD-SDI Universal Digital Video Recording System H.264

8ch HD-SDIユニバーサルデジタルビデオレコーダー H.264画像圧縮方式

■入力信号とモニターアスペクト比の関係

CVBS 4:3の画像を入力した場合



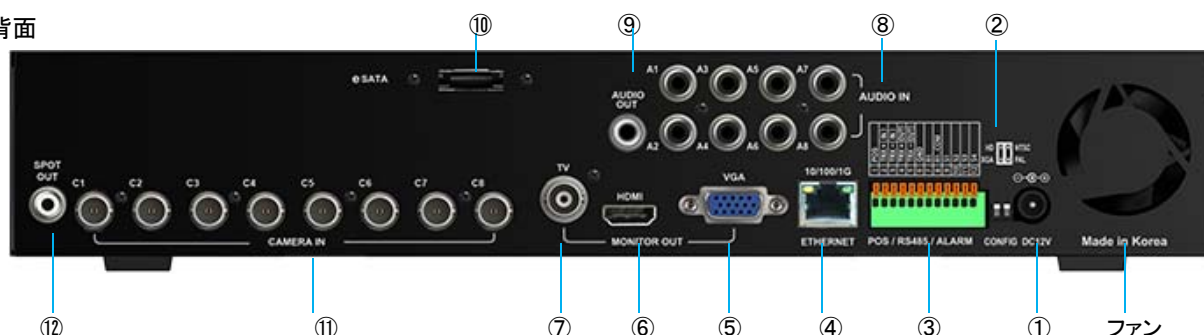
モニターが16:9の場合、合わせて伸びる

HD-SDI 16:9の画像を入力した場合



モニターが4:3の場合、合わせて縮む

■背面



①DC12V IN

②CONFIGURE

③RS485 / DIO

④LAN

⑤VGA-OUT

⑥HDMI

⑦TV

⑧AUDIO IN

⑨AUDIO OUT

⑩e-SATA

⑪CAMERA IN

⑫SPOT OUT

DC12V電源入力

モニター出力定義: HD/XGA

ビデオ信号タイプ定義: NTSC/PAL

HD NTSC

XGA PAL

POS / RS485 (PTZカメラコントロール線接続) / アラーム (リレー・センサー) 接続
10/100/1G

PCモニターまたはLCDモニター接続

HDMI映像出力

ビデオ出力

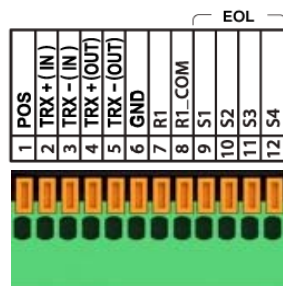
RCA A1~A8

RCA

外部SATAストレージ

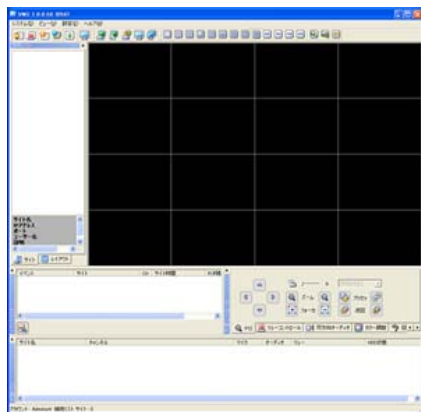
HD-SDI/CVBSカメラ接続 CH1~CH8

RCA



■VMS集中管理ソフトウェア

(オプション)



■推奨PC仕様

CPU : Intel Core2Quad 2.66GHz
メモリ : 4GB以上
ビデオカードメモリ : 512MB以上
モニター解像度 : 1024x768以上 (32bitカラー)
HDD空き容量 : 80GB以上
OS : Windows XP SP2以降
その他 : DirectX 9.0以降