



# TRD-HU8104

## 4ch HD-SDI Universal Digital Video Recording System H.264

4ch HD-SDI ユニバーサルデジタルビデオレコーダー H.264画像圧縮方式



VMS(専用集中監視ソフトウェア)対応

HD-SDI / 960H / D1 入力対応 最大30FPS/ch  
 チャンネル別に録画設定可  
 1080p HDMI出力  
 音声入力 4系統 各チャンネル別に録音可  
 ネットワーク1G対応 スマートフォン対応

信号方式	HD-SDI:1920x1080p、コンポジットビデオ:960H、D1 720p@29.97/30/59.94/60、1080p@29.97/30
解像度(pixels)	1080p、720p、960H、D1
圧縮方式(映像/音声)	H.264 / G.711u
本体内蔵HDD	SATA 2TB ※2TB×3=6TBまで増設可能
その他ストレージ	1 eSATA、1DVD
録画フレームレート	最大30FPS/CH
録画画質設定	5段階
画像ビットレート	最大8Mbps/CH
録画モード	スケジュール、連続、手動、イベント(センサー/動き検知/音声)
同時再録	可
ポストアラーム(イベント後)録画	5秒～5分
録画検索	時間、動き感知、センサー / カレンダーで簡単検索
バックアップ	USB2.0デバイス もしくは、ネットワーク経由
自己診断機能	ウォッチドッグ、停電後自動復旧 ※電圧低下時(75V以下)自動再起動
映像入力	4 BNC
映像出力	メイン出力: 1 HDMI、1 VGA(D-Sub15Pin)、1コンポジットビデオ(BNC) スポット出力: 1ビデオ(BNC)
表示解像度	HDMI・VGA:フルHD/XGA、ビデオ:720x480
画面分割モード	4/単画面、シーケンス表示
音声入力	4 RCA
音声出力	1 HDMI、1RCA
センサー入力	4 N.C./N.O.
リレー出力	1 N.C./N.O. 定格負荷 AC110V 0.5Aまで、DC24V 1Aまで 適合線種AWG23程度
ネットワークインターフェイス	Ethernet 10/100/1G
伝送解像度	1280x720p
伝送フレームレート	8FPS@720p
クライアント数	最大15ユーザー(管理者含む)
リモート閲覧ビューアー	専用ソフトウェア VMS / MS IE(WEBサーバー内蔵) / MAC Viewer
スマートフォン	アンドロイド、iPhone、iPad
操作方法	前面タッチボタン、付属リモコン、USB2.0マウス、ネットワーク経由
双方向音声	可
PTZカメラインターフェイス	RS485(端子台)
ATM/POSインターフェイス	RS232C(端子台)
システム時刻精度	5ppm (12.5sec/月)
起動時間	約45～75秒
時刻補正	NTP、GMT、DST、タイムサーバー
ファームウェア更新	USB2.0メモリスティック、ネットワーク経由
OS	Embedded Linux - フラッシュメモリに内蔵
電源	DC12V ※DC12V5A電源アダプター付属 ケーブル長DC側:約1.0m、AC側:約1.4m
消費電力	60W
使用温度範囲/湿度範囲	5°C～40°C / 10～80%
外形寸法(W×H×D)/重量	430 x 86 x 270 mm ※19インチラックマウント金具付属 / 約4kg(HDD含まず)
材質	スチール
適合規格	CE、FCC、RoHS指令

製品の仕様・デザインは予告なく変更することがあります。

Oct-15

株式会社スリーディー

154-0004 東京都世田谷区太子堂4-1-1 TEL:03-5431-5971 FAX:03-5431-5970 e-mail:info@3d-inc.co.jp



# TRD-HU8104

## 4ch HD-SDI Universal Digital Video Recording System H.264

4ch HD-SDI ユニバーサルデジタルビデオレコーダー H.264画像圧縮方式

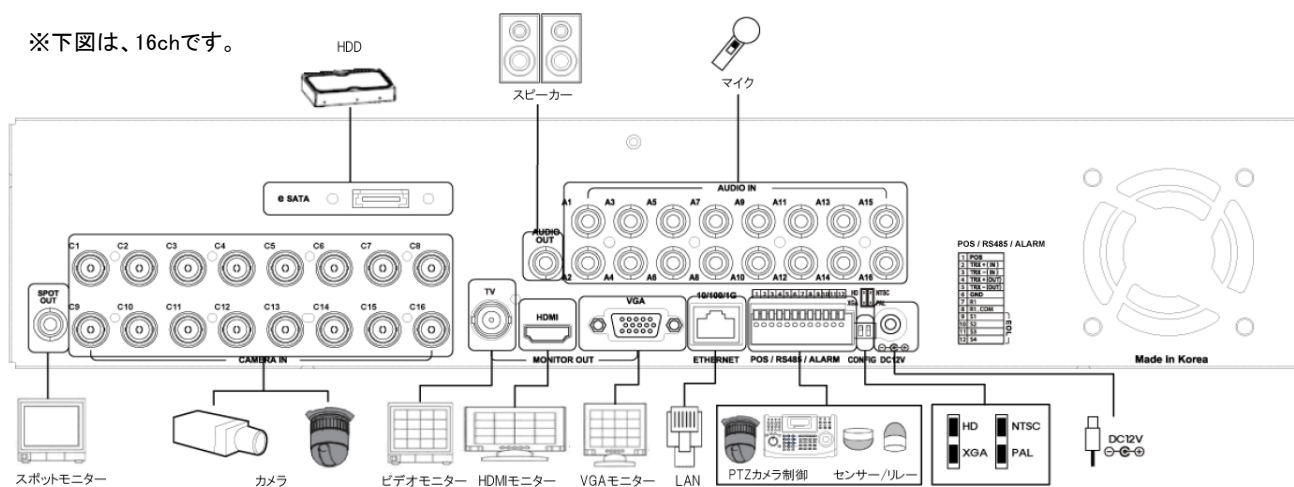
### ■前面



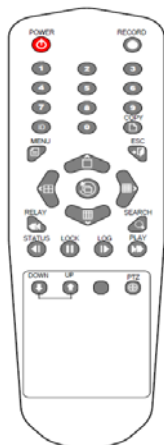
### ■背面



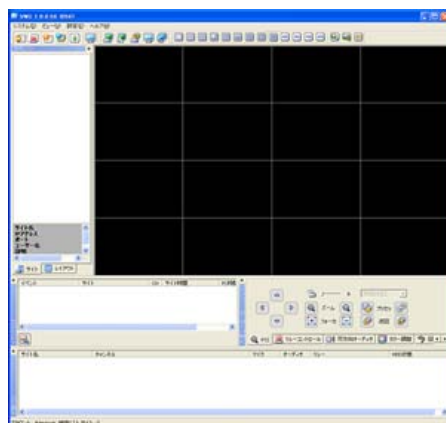
※下図は、16chです。



### ■付属リモコン



### ■VMS集中管理ソフトウェア(オプション)



### ■推奨PC仕様

CPU	: Intel Core2Quad 2.66GHz
メモリ	: 4GB以上
ビデオカードメモリ	: 512MB以上
モニター解像度	: 1024x768以上 (32bitカラー)
HDD空き容量	: 80GB以上
OS	: Windows XP SP2以降
その他	: DirectX 9.0以降

製品の仕様・デザインは予告なく変更することがあります。

Oct-15

株式会社スリーディー

154-0004 東京都世田谷区太子堂4-1-1 TEL:03-5431-5971 FAX:03-5431-5970 e-mail:info@3d-inc.co.jp