

**TRD-HU9816****Digital Video Recording System 16ch H.264**

16ch多機能型デジタルビデオレコーダー H.264



16ch フルHD(1920x1080p)リアルタイム録画  
 HD-SDI / 960H / D1 入力対応 最大30FPS/ch  
 チャンネル別に録画設定可  
 HDD 6枚搭載可 最大2TB×6=12TB  
 1080p HDMI出力  
 音声入力 16系統 各チャンネル別に録音可  
 ネットワーク1G対応 スマートフォン対応  
 イコライザー内蔵

信号方式	HD-SDI:1920x1080p、コンポジットビデオ:960H、D1 720p@29.97/30/59.94/60、1080p@29.97/30
解像度(pixels)	1080p、720p、960H、D1
圧縮方式(映像/音声)	H.264 / G.711u
本体内蔵HDD	標準2TB～ ※HDD最大6個まで増設可
その他ストレージ	1 eSATA、1DVD
録画フレームレート	リアルタイム 最大30FPS/CH
録画画質設定	5段階
画像ビットレート	最大8Mbps/CH
録画モード	スケジュール、連続、手動、イベント(センサー/動き検知/音声)
同時再録	可
ポストアラーム(イベント後)録画	5秒～5分
録画検索	時間、動き感知、センサー / カレンダーで簡単検索
バックアップ	USB2.0デバイス、ネットワーク経由
自己診断機能	ウォッチドッグ、停電後自動復旧 ※電圧低下時自動再起動
映像入力	16 BNC
映像出力	1コンポジットビデオ(BNC)、1VGA(D-Sub15Pin)、1HDMI スポット出力:1コンポジットビデオ(BNC)
表示解像度	HDMI・VGA:フルHD/XGA、ビデオ:720x480
画面分割モード	16/9/4/単画面、シーケンス
音声入力	16 RCA
音声出力	1 HDMI、1RCA
センサー入力	4 N.C./N.O.
リレー出力	1 N.C./N.O. 定格負荷 AC110V 0.5Aまで、DC24V 1.0Aまで 適合線種AWG23程度
ネットワークインターフェイス	Ethernet 10/100/1000 RJ45
伝送解像度	1280x720p
伝送フレームレート	8FPS@720p
クライアント数	最大15ユーザー
リモート操作	専用ソフトウェア VMS
リモート閲覧	Windows、iOS、タブレット(Android/iPhone/iPad)
PTZカメラインターフェイス	RS485(端子台)
ATM/POSインターフェイス	RS232C(端子台)
操作方法	前面タッチボタン、付属リモコン、USB2.0マウス、ネットワーク経由
システム時刻精度	5ppm (12.5sec/月)
起動時間	約45～75秒
時刻補正	NTP、GMT、DST、タイムサーバー
ファームウェア更新	USB2.0メモリスティック、ネットワーク経由
OS	Embedded Linux - フラッシュメモリに内蔵
電源/消費電力	AC90-250V 50/60Hz / 80W
使用温度範囲/湿度範囲	5°C～40°C / 10～80%
外形寸法(WxDxH)/重量	440x430x88 mm ※19インチラックマウント金具付属 / 約8kg(HDD含まず)
材質	スチール
適合規格	CE、FCC、RoHS指令



製品の仕様・デザインは予告なく変更することがあります。

May-15



# TRD-HU9816

## Digital Video Recording System 16ch H.264

16ch多機能型デジタルビデオレコーダー H.264

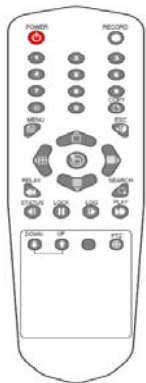
### ■前面



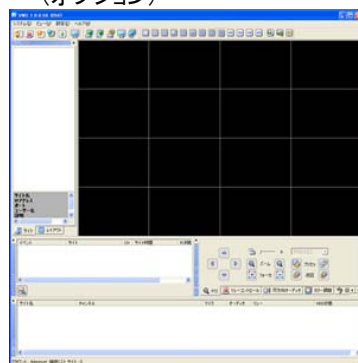
### ■背面



### ■付属リモコン



### ■VMS集中管理ソフトウェア (オプション)



### ■推奨PC仕様

CPU	: Intel Core 2 Duo 2.0GHz以上
メモリ	: 4GB以上
ビデオカード	: 512MB以上
モニター解像度	: 1024x768以上 (32bitカラー)
HDD空き容量	: 80GB以上
OS	: Windows Vista以降
その他	: DirectX 9.0以降