



TRD-N2416

16ch Network Video Recording System H.264

16IPカメラ対応 デジタルビデオネットワークレコーダー H.264画像圧縮方式



IPカメラ16台まで対応 ONVIF 2.2 (Profile S)
 最大120FPS(全CH合計)
 1080p HDMI出力
 音声入力 16系統
 ネットワーク1G対応 スマートフォン対応

VMS(専用集中監視ソフトウェア)対応

対応IPカメラ	ONVIF 2.2 (Profile S)
接続数	16 IPカメラ
圧縮方式(映像/音声)	H.264 / G.723
本体内蔵HDD	標準2TB～ ※HDD最大2個まで増設可 3TBx2=6TB
ライブフレームレート	120FPS
画面分割モード(ライブ/再生)	ライブ映像:16/9/4/1/SEQ / 再生映像:16/9/4/1
録画フレームレート	480FPS@1080p(全CH合計)
録画解像度(pixels)	最大1080p(2MP)/CH
録画ビットレート	最大64Mbps
画質	ネットワークカメラ・ネットワーク環境による
モニター解像度	HDMI/VGA: Full HD(1920x1080)、XGA(1024x768)、ビデオ: 720x480
録画モード	スケジュール、連続、手動、イベント(センサー/動き検知/音声)
録画検索	時間、動き感知、センサー / カレンダーで簡単検索
バックアップインターフェース	USB2.0外部メディア、ネットワーク
リモート操作	専用ソフトウェア VMS
リモート閲覧	Windows、iOS、Android対応
映像入力	RJ45
映像出力	1コンジットビデオ(BNC)、1VGA(D-Sub15Pin)、1HDMI
音声入力	RJ45 *音声対応IPカメラ
音声出力	HDMI
ポストアラーム	5秒～5分
センサー入力	4 NC/NO - ターミナルブロック
リレー出力	1
POS・ATMインターフェース	8 RS-232C(Simplex) 端子台
PTZカメラインターフェース	RS485(Half Duplex) 端子台
ネットワークインターフェイス	Ethernet 10/100/1000 RJ45 x 2 ポート
プロトコル	TCP
伝送スピード	最大D1 合計30FPS
解像度	最大1080p
クライアント数	最大15ユーザー(管理者、14ユーザー)
操作方法	前面タッチボタン、付属リモコン、USB2.0マウス(オプション)、ネットワーク経由
ファームウェア更新	ネットワーク経由、USBメモリ
OS	Embedded Linux
電源	DC12V ※DC12V5A電源アダプター付属
消費電力	60W
使用温度範囲/湿度範囲	5～40℃ / 10～80%(ただし、結露なきこと)
外形寸法(WxHxD)	340x59x300 mm
質量	約3kg(HDD含まず)
材質	スチール
適合規格	CE、FCC、RoHS指令

製品の仕様・デザインは予告なく変更することがあります。

May-17

株式会社スリーディー

154-0004 東京都世田谷区太子堂4-1-1 TEL:03-5431-5971 FAX:03-5431-5970 e-mail:info@3d-inc.co.jp

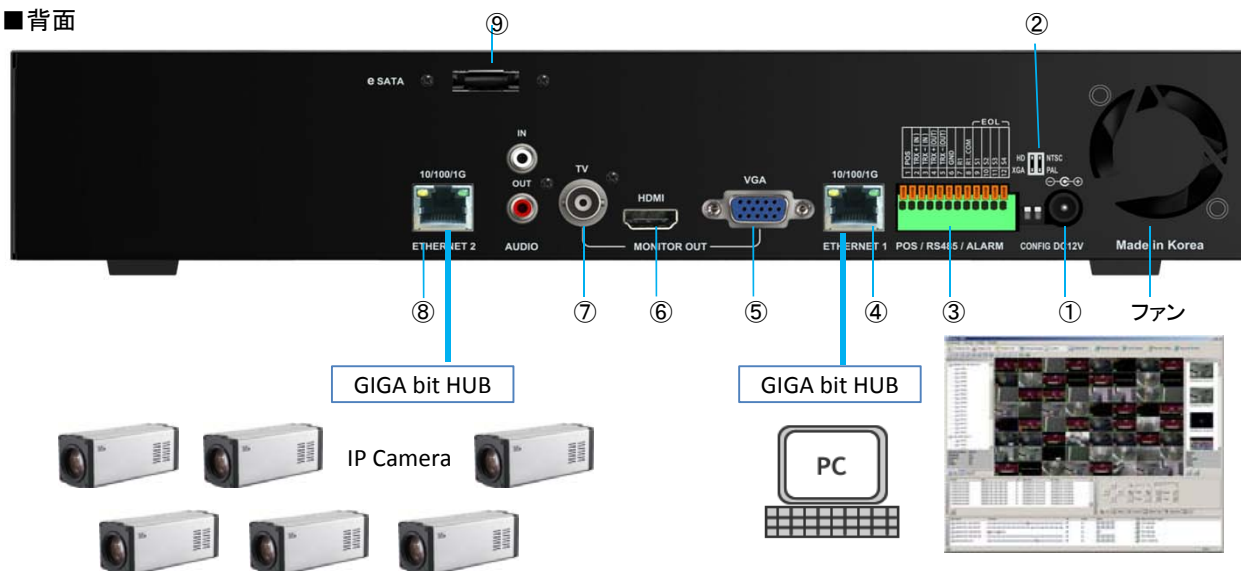


TRD-N2416

16ch Network Video Recording System H.264

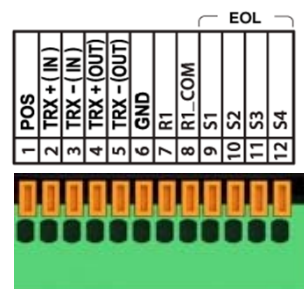
16IPカメラ対応 デジタルビデオネットワークレコーダー H.264画像圧縮方式

■背面

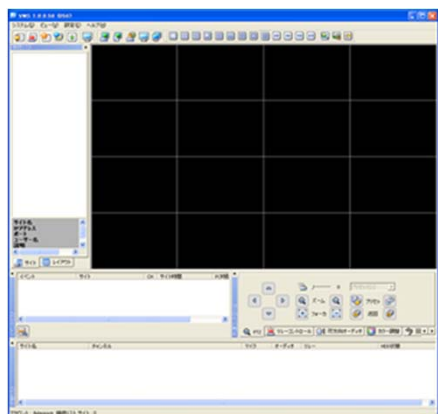


- | | | | | |
|--------------|---|-----|--------------------------|------|
| ①DC12V IN | DC12V電源入力 | HD | <input type="checkbox"/> | NTSC |
| ②CONFIG | モニター出力定義: HD/XGA | XGA | <input type="checkbox"/> | PAL |
| ③RS485 / DIO | ビデオ信号タイプ定義: NTSC/PAL | | | |
| ④Ethernet 1 | POS / RS485(PTZカメラコントロール線接続) / アラーム(リレー・センサー)接続 | | | |
| ⑤VGA-OUT | 10/100/1G対応LANポート クライアントPC用 | | | |
| ⑥HDMI | PCモニターまたはLCDモニター接続 | | | |
| ⑦TV SPOT | HDMI映像出力 | | | |
| ⑧Ethernet 2 | ビデオ出力 | | | |
| ⑨e-SATA | 10/100/1G対応LANポート IPカメラ接続用 | | | |
| | e-SATAドライブ接続 | | | |

※接続するHUBは、ギガビット対応品をご使用ください。



■VMS集中管理ソフトウェア (オプション)



■推奨PC仕様

- | | |
|-----------|---------------------------|
| CPU | : Intel Core2Quad 2.66GHz |
| メモリ | : 4GB以上 |
| ビデオカードメモリ | : 512MB以上 |
| モニター解像度 | : 1024x768以上(32bitカラー) |
| HDD空き容量 | : 80GB以上 |
| OS | : Windows XP SP2以降 |
| その他 | : DirectX 9.0以降 |