



TMR-HDP300D

HD-SDI/EX-SDI Receiver with RS485 & power over Coax

HD-SDI/EX-SDI 信号重畳受信ユニット HD-SDI/RS485/DC12V



DC48V電源アダプター付属

同軸線1本に、HD-SDI(EX-SDI)/RS485/DC12V電源を重畳距離に応じ中継ユニットを介し、送信ユニットをセットで設置
HD-SDI信号入力機器(モニター・録画装置)側設置用
5CFB使用時、伝送距離300mまで
中継ユニットを介して、1kmまで伝送可能
推奨ケーブル 5CFB以上
カメラ制御信号 RS485(Simplex)対応
工事コスト削減

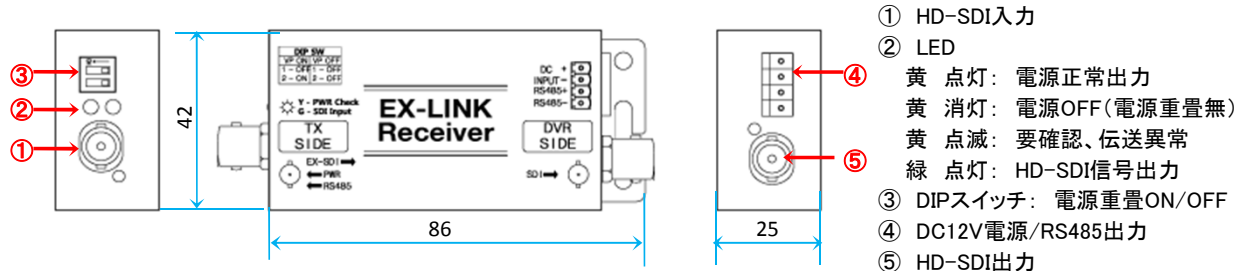
映像入力機器接続側端子	HD-SDI出力: BNC メス(75Ω) RS485入力: 端子台 2ピン DC12~48V入力: 端子台 2ピン
同軸ケーブル接続端子	BNC メス(75Ω)
推奨ケーブル	5CFB以上
伝送距離	カメラ側 送信ユニット~本ユニット: 5CFV使用時、1.5G 300mまで、RG6U使用時 400mまで 出力側 本ユニット~モニター/レコーダー: 1080p/720p共に 20mまで
伝送帯域	1.5G
制御信号	RS485 片方向
制御信号ボーレート	2400 / 4800 / 9600
電源重畳設定	DIP/SWで設定 SW2 ON=電源重畳する、OFF=電源重畳しない
LED表示	HD-SDI 緑点灯: 信号受信 電源 黄点灯: 電源ON、点滅: 要確認
電源	DC48V 10W ※DC48V電源アダプター付属(入力電圧AC100~240V)
外形寸法(WxHxD)	86x42x25 mm
重量	約66g
動作環境温度/湿度	-10℃~50℃ / RH 0~80%
保管環境温度	-20℃~60℃
適合規格	FCC、CE

■接続例



■接続端子・LED表示

※カメラに電源を供給する場合は、DIPスイッチ③の2をONにします。(SW1は使用しません)



※SDIのLEDが緑色に点灯していても、伝送距離が長い場合や、コネクタが適正に接続されていない場合は、信号ロスになることがあります。

製品の仕様・デザインは予告なく変更することがあります。

Jan-19

株式会社スリーディー

154-0004 東京都世田谷区太子堂4-1-1キャロットタワー17F TEL:03-5431-5971 FAX:03-5431-5970 e-mail:info@3d-inc.co.jp