

1. 警告と注意

本書は、使用者の安全を守り、財産等の損害からの保護を目的とする内容です。必ず、本内容をよく読んでからお使いになってください。

警告

- カメラを支える強度が不十分な場所に設置しないで下さい。落下、及びその他危険の恐れがあります。
- 濡れた手でプラグに触れないでください。感電の原因になります。
- 異常な発熱がある場合や、カメラ内部から煙が出たりする場合、使用を中止してください。火災の原因になります。
- 湿気が多い場所、ガスあるいは漏れた油の近くで使わないでください。
- カメラを分解、あるいは内部に異物を入れないでください。故障と火災の原因になります。

注意

- 極端な高温環境でカメラを使用しないでください。
- カメラを落としたり、衝撃を与えないでください。
- カメラを太陽など強い光に直接向けしないで下さい。CCD 破損の原因になります。
- カメラのレンズ表面を手で触らないでください。
- カメラを雨、水、放射線にさらさないでください。漏電、故障の原因になります。

2. 特徴

- 1/3" Super HAD CCDII(760H)
- 水平解像度 カラー600 TV 本の鮮明な画質
- 2.5mm 広角固定レンズを採用して広い範囲の映像をモニタリング
- 2D DNR 機能により、低照度でノイズを効果的に除去し、暗いところでも鮮明で精細な画像を再現
- オートホワイトバランス機能により、自動的に色の均衡を合わせて自然な画面を実現
- 低消費電力、軽量、コンパクトなデザインで、狭い面積の室内環境でも容易に設置可能

3. 内容物

- ・カメラ本体
- ・ネジ及びマニュアル

4. 設置

- ① ドームカバーを反時計回りに回して外します。
- ② カメラ固定穴にネジを使用して天井にカメラを固定します。
- ③ チルトベース、パンベースを利用し、レンズを任意の角度に調節します。
- ④ 調整後、ドームカバーを時計回りに回し、カバーをします。



※ 注意事項

- ・設置完了後に、電源を接続してください。
カメラに電源は付属しておりません。別途ご用意ください。
- ・カメラを設置する天井、もしくは壁などは、十分な強度がある場所を選定してください。強度に不安がある場合は補強を行ってください。

5. 接続

● 電源の接続

- カメラの電源プラグにアダプターの端子を接続します。
- ※アダプター極性：センタープラス

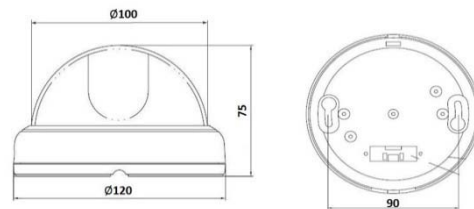


● モニターの接続

- カメラの映像プラグ(BNC オス)にモニターへ接続するケーブルの映像プラグを接続します。



6. 製品寸法 単位:mm



7. 製品仕様

撮像素子	1/3" Super HAD CCDII 41万画素
総画素数	811 x 508
有効画素数	768 x 494
周波数	Inter:15,734KHz/59.94KHz、LL: 15,750KHz/60KHz
水平解像度	カラー600TV 本
最低照度	カラー: 0.2(F1.2 50IRE)
S/N 比	50dB 以上
ホワイトバランス	ATW
電源	DC12V
消費電力	1.5W
レンズ	Fixed Lens f=2.5mm, F2.0
DNR	2D DNR
動作環境温度	-10°C~+50°C
動作環境湿度	90%未満
重量	191g
寸法	100(Ø)120(W)×76.5(H)mm

※本書記載の内容は改良などのため予告なく変更する場合がありますので予めご了承ください

株式会社スリーディー

154-0004 東京都世田谷区太子堂 4-1-1

電話: 03-5431-5971 FAX: 03-5431-5970