

TS-CH365VFW(Rev.2)

1/3"CCD カラーデジタルドームカメラ 取扱説明書



Manual Version 2.0
株式会社スリーディー
2016年9月

注意事項

- ご使用になる前に本マニュアルをよくお読みください。また、操作される場合は、本マニュアルをお手元にご用意ください。
- 電気ショックを避けるため、カバーを開ける必要が生じた場合には製品販売員が製造元にご依頼ください。お客様によりカバーを開けられた場合には、無償保証期間内であっても保証いたしかねます。
- 雨水や湿気を避けてください。
- 火の元の近くや、その危険のある場所でのご使用や保管は避けてください。

このマニュアルは 3D の製品であるドームカメラ TD-CH365VFW の設定、操作についての内容です。製品特徴や注意事項を熟知し大切に保管してください。

全ての設定は予告なく変更する場合があります。本書に記載されている内容については保障しますが、第三者の権利侵害に関していかなる責任も負いません。

目次

1. はじめに	3
2. 設置・調整	4
3. 接続	4
4. OSD メニュー操作	4
5. OSD 設定	
(1) レンズ	5
(2) シャッター/AGC	5
(3) ホワイトバランス	6
(4) 逆光補正	7
(5) 画質調整	7
(6) 諧調補正	7
(7) 動体検出	7
(8) プライバシーマスク	8
(9) デイナイト	8
(10) NR:ノイズリダクション	8
(11) カメラID	8
(12) カメラリセット	8
6. 製品仕様	9
7. 製品寸法	10

[更新履歴]

お問合せ先

株式会社スリーディー 画像通信システム事業部
〒154-0004 東京都世田谷区太子堂 4-1-1
TEL. 03-5431-5971(代) FAX. 03-5431-5970
<http://www.3d-inc.co.jp/> E-mail:info@3d-inc.co.jp

1. はじめに

以下の内容物を確認してください。

カメラ本体、ネジ3本、マニュアル
付属品が不足している場合は、販売店にお問合せください。

2. 設置・調整

①ドームカメラのカバーを外します。下部(取付面)と上部(ドーム型ケース部)を回すと、外れます。

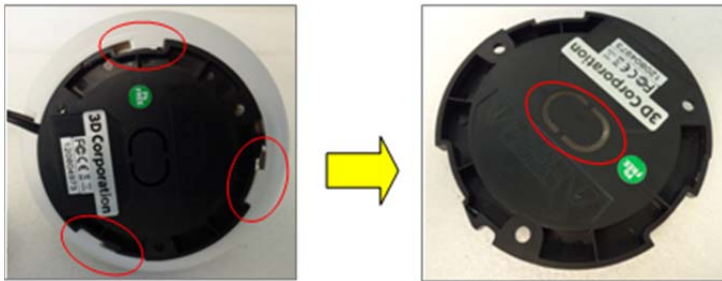
②取付けベースを外します。



取付板を留めているレバーを外側に向けます。



③底部の黒いプレートを回し、留め部分をずらし外します。



ケーブル引き出し口を中央にする場合は、底板中央の楕円を切り抜いてください。

④底板固定後、同様の要領でカメラをプレートに取り付けます。



⑤カメラレンズの水平位置は、カメラモジュール(黒い部分)を回転させて調整します。
ケーブルの余長の範囲で回転させてください。
無理に回すと、ケーブルを損傷する可能性があります。
注意してください。

⑥レンズの垂直角度調整をします。

レンズを上下に動かし、撮影したい上下位置を決めます。
角度を調整するには、両サイドのネジを緩めて行います。ネジを完全に外す必要はありません。



⑦撮影範囲を調整します。

撮影範囲を焦点距離調整ネジで調整後、ピントを調整します。調整後、ネジはしっかりと締めます。



焦点距離調整ネジ 広角 2.8mm～望遠 12mm

フォーカス調整ネジ NEAR～FAR

⑧完了後、ドームカバーをしっかりと締めます。

3. 接続

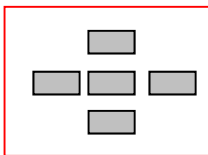
①モニター・録画装置等と接続する映像ケーブル(同軸)をの映像信号出力端子(BNC)に接続します。

②DC電源ケーブルをDCプラグに差し込みます。

③カメラ電源をコンセントに差し込みます。

4. OSDメニュー操作

カメラ基盤の背面に、操作ボタンがあります。



真ん中のボタンを押すと、OSDメニューがカメラ画像上に表示されます。

上下でメニュー選択項目が移動します。

左右でメニューの選択アイテムが変わります。

[セットアップメニュー]	
レンズ	自動 ←
シャッター/AGC	自動 ←
ホワイトバランス	ATW ←
逆光補正	OFF
画質調整	←
諧調補正	OFF
動体検出	OFF
NEXT ←	
EXIT ←	SAVE ALL

各メニュー「←」を選択すると、サブメニューが表示されます。

NEXT : 次のメニューページへ移動

EXIT : 変更を保存しない場合に選択し終了します。

SAVE ALL : 設定変更を保存して終了します。

5. OSD 設定

(1) レンズ設定メニュー

[AUTO IRIS]	
タイプ	DC ←
モード	自動 ←
スピード	080
RETURN ←	

モード: 「自動」で使用します。
スピード: 可変 0~255
メカニカルスピードを設定できます。

(2) シャッター/AGC 設定メニュー: 自動 / 手動

[自動セットアップ]	
高輝度	
モード	AUTO IRIS
ブライトネス	019
低輝度	
モード	AGC
ブライトネス	x0.50
RETURN ←	

高輝度

モード
AUTO IRIS:
アイリス自動、シャッター固定
SHUT+AUTO IRIS:
アイリス、シャッター共に自動
明るさ: 可変 0~255

低輝度

モード: AGC(オートゲインコントロール OPEN) / OFF(CLOSE)

ブライトネス: 可変 x0.5(デフォルト) x0.25/x0.50/x0.75/x1.00

[手動セットアップ]	
モード	SHUT+AGC
シャッター	1/60
AGC	6.00
RETURN ←	

*SHUT+AGC は、ME 設定でのみ設定できます。

シャッタースピード: 1/60~1/10000

AGC: 6.00~44.80 (dB)

(3) ホワイトバランス設定メニュー: ATW← / PUSH / USER1← / USER2← / ANTI CR / 手動 / PUSH LOCK

[ATW]	
スピード	239
遷移時間	005
ATW 枠設定	x1.00
設置環境	屋内
RETURN ←	

①Auto Trace White Balance
(色温度に合わせ WB を自動調整)

スピード: 0~255

遷移時間: 0~255

ATW 枠設定: 0.5~2.0

設置環境: 屋内 / 屋外

*屋内: 1800~10500K

*屋外: 3200~10500K

②PUSH: 被写体の条件に関係なく、ホワイトバランスを固定します。

③ユーザー1: 屋外固定ゲイン

[ユーザー1 ホワイトバランス]	
B ゲイン	029
R ゲイン	077
RETURN ←	

B ゲイン(0~255)

R ゲイン(0~255)

④ユーザー2: 蛍光灯下のある環境

[ユーザー1 ホワイトバランス]	
B ゲイン	043
R ゲイン	047
RETURN ←	

B ゲイン(0~255)

R ゲイン(0~255)

⑤ANTI CR(Color Rolling): 色相のズレ補正

蛍光灯のフリッカーとイメージセンサーの駆動間のわずかな差異により生じた色の变化を最小限に抑える機能

⑥手動: 手動でホワイトバランスを調整します。レベル: 0~44

⑦PUSH LOCK(PUSH 固定)

任意の撮影画像でホワイトバランスを固定します。任意の撮影範囲を写し中央ボタンを押すと、その画像でホワイトバランスが固定されます。

(4) 逆光補正: OFF / BLC / HLC

OFF: 逆光補正 OFF

BLC: 逆光補正 ON

HLC: ハイライト補正 ON

*強い光でハレーションを起こすエリアを自動的に黒く塗りつぶします

(5) 画質調整: 画像の補正ができます。

[画質調整]	
左右反転	OFF
ブライトネス	000
コントラスト	128
シャープネス	112
色相	128
ゲイン	176

RETURN ←

MIRROR:ミラー設定

OFF:通常画像(デフォルト)

ON :画像を垂直に反転します

明るさ :0~255

コントラスト :0~255

シャープネス :0~255

色相 :0~255

ゲイン :0~255

(6) 諧調補正(ATR): OFF/ON

画像のコントラストを向上させるために諧調を補正できます。

明暗が激しい場合画像を改善します。

[諧調補正]	
輝度	MID
コントラスト	MID

RETURN ←

輝度: 低 / 中 / 高

コントラスト: 低 / 中 / 高

(7) 動体検出: OFF/ON

[動体検出]	
検出感度	111
ブロック表示	OFF
モニターエリア	ON
エリア選択	1/4
TOP	000
BOTTOM	000
LEF	000
RIGHT	000

RETURN ←

感度: 0~127

ブロック表示: OFF/ON

検出時、ブロックを表示します。

エリア選択: 1/4

4 エリア選択できます。

1~4 まで、上下左右のパラメーターを

指定しそれぞれ設定できます。

(8) プライバシーマスク: OFF/ON

[プライバシーマスク]	
エリア選択	1/8
TOP	000
BOTTOM	000
LEF	000
RIGHT	000
カラー	1
透過	1.00
モザイク	OFF
RETURN	←

エリア選択: 1/8

8 エリア選択できます。

1~8 まで、上下左右のパラメーターを
指定しそれぞれ設定できます。

カラー: マスクのカラーを選択できます。

透過: 透過レベルを設定できます。

モザイク: ON/OFF

(9) デイナイト: 自動/カラー/白黒

[デイナイト]	
バースト	ON
遷移時間	000
デイ→ナイト	002
ナイト→デイ	003

RETURN ←

①自動: 環境の照度により自動でデイナイト切替します。

バースト: ON/OFF

ON: バースト信号を出力します。

遷移時間: 切替の秒数を設定します。

デイ→ナイト:切替の閾値を設定します。

ナイト→デイ:切替の閾値を設定します。

②カラー: 常時カラー撮影します。

③白黒 : 常時白黒撮影します。バースト信号の出力 ON/OFF を設定できます。

(10) ノイズリダクション: Y/C / C / Y / OFF

[NR]	
NR モード	Y/C
Yレベル	004
Cレベル	004

RETURN ←

2D フィルターを設定します。

Yレベル:Y フィルターを強調します

Cレベル:C フィルターを強調します

(11) カメラ ID: OFF/ON

カメラに ID やタイトルを設定する場合は、ON を選択し、表示された文字を選択して設定します。

※半角英数字・記号のみ設定可

(12) カメラリセット: 選択し、中央ボタンを押すとリセットされます。

※表示言語が英語になりますので、「言語」で日本語を選択してください。

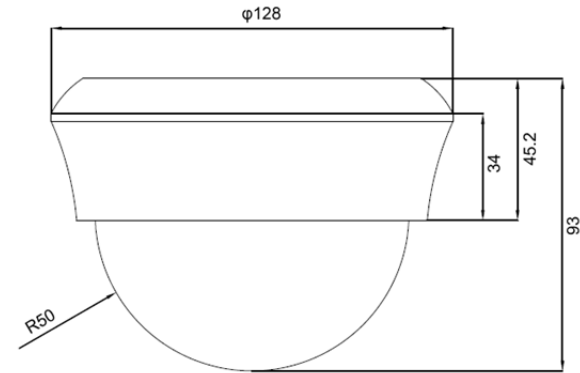
注: 各設定変更後は、「SAVE ALL」を選択後、「EXIT」でメニュー操作を終了します。

製品仕様

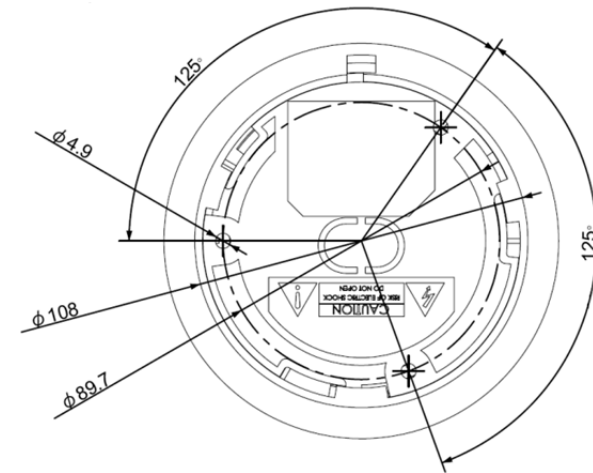
TD-CH365VFW

信号方式	NTSC
撮像素子	1/3" Super HAD CCD II 1028(H) x 508(V)
有効画素数	976(H) * 494(V)
スキャン方式	2:1 インターレース
同期方式	内部同期
ビデオ出力	1.0Vp-p コンポジット 75Ω
水平解像度	カラー:650本、白黒:700本
最低照度	0.08Lux(F1.2 AGCx1)
S/N 比	50dB 以上
OSD 設定	ボタン操作
フリッカレス	On/Off
デイナイト	オート / カラー / 白黒
オートホワイトバランス	ATW / PUSH / User1 / User2 / ANTI CR / Manual / PUSH Lock
BLC	BLC / HLC / Off
AGC	AGC/Off
WDR	On/Off
動き感知	Off/On(24x16)
プライバシーマスク	4 エリア
電子シャッタースピード	1/60 ~ 1/100,000 秒
レンズ	DC オートアイリスバリフォーカルレンズ 2.8-12.0mm
水平画角	28.1~93.9°
ケーブルコネクタ	BNC
電源	DC12V ±10%
消費電力	1.2W
防水防塵保護等級	IP65
使用環境温度/湿度	-10~50°C/RH90%
保管環境温度/湿度	-20~70°C/RH70%
外形寸法	直径 128 x H93 mm
重量	260g

製品寸法



■天井取付け面



以上