



TMS-3208

32 In to 8 Out Video Matrix (Programable)

32入力8出力ビデオマトリックススイッチャー



NTSC/PAL 32入力8出力

ビデオロス検知

32アラーム入力

WindowsPC制御

対応コントロールキーボード: TPS-SCTK、SCTJ、SCTT

映像入力	32 BNC 1.0Vp-p 75Ω
映像出力	8 BNC 1.0Vp-p 75Ω
VCR入出力	2 BNC 1.0Vp-p 75Ω
ビデオ帯域	6MHz
カット・オフ周波数	-3dB: 9Hz
S/N比	47dB@5.5MHz
リレー接点	AC/DC50V 0.5A
インターフェース	2 x D-Sub25pin: アラーム、リレー 4 x RJ11: RS-485入力 最大8台のキーボードによるリモート操作 2 x RJ11: RS-485出力 テレメトリー制御 1 x D-Sub9: RS-232C入力 ファームウェアアップデート、PCコントロール
伝送距離	シリアルRS-485入力: 1200m シリアルRS-485出力: 1200m シリアルRS-232C入力: 15m
プロトコル(ボーレート)	Videotec (1200、9600) Macro (1200、9600、19200、38400) Pelco D (2400、4800、9600、19200)
設定	OSD (英語、伊語、独語、仏語) 最大8オペレーターによる操作可能 PCによる制御可能
スケジュール管理	日中、夜間、休日
タイムイベント	最大64イベント
テキスト入力	チャンネルタイトル、アラームメッセージ : 英数字24文字
プライバシーマスク	あり
使用電圧	DC12V
消費電力	24W
動作環境温度	0°C~45°C
外形寸法	W430 x D180 x H94 mm (19"ラックマウント)
重量	4.8kg
材質	メタル
塗装	エポキシパウダー RAL7036
適合規格	CE: EN60950-1、EN55022 class B、EN50130-4 / FCC part.15 class B
付属品	DC12V出力2A電源アダプター



製品の仕様・デザインは予告なく変更することがあります。

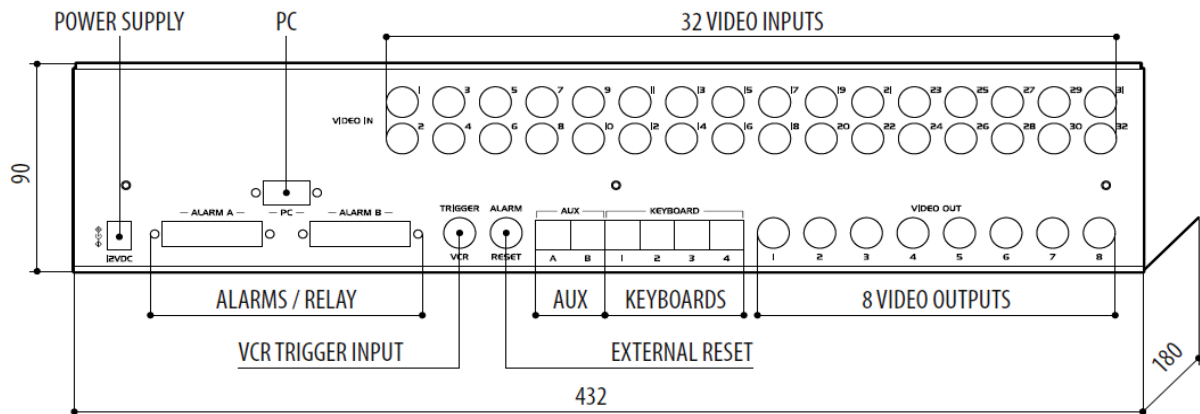
Oct-14

TMS-3208

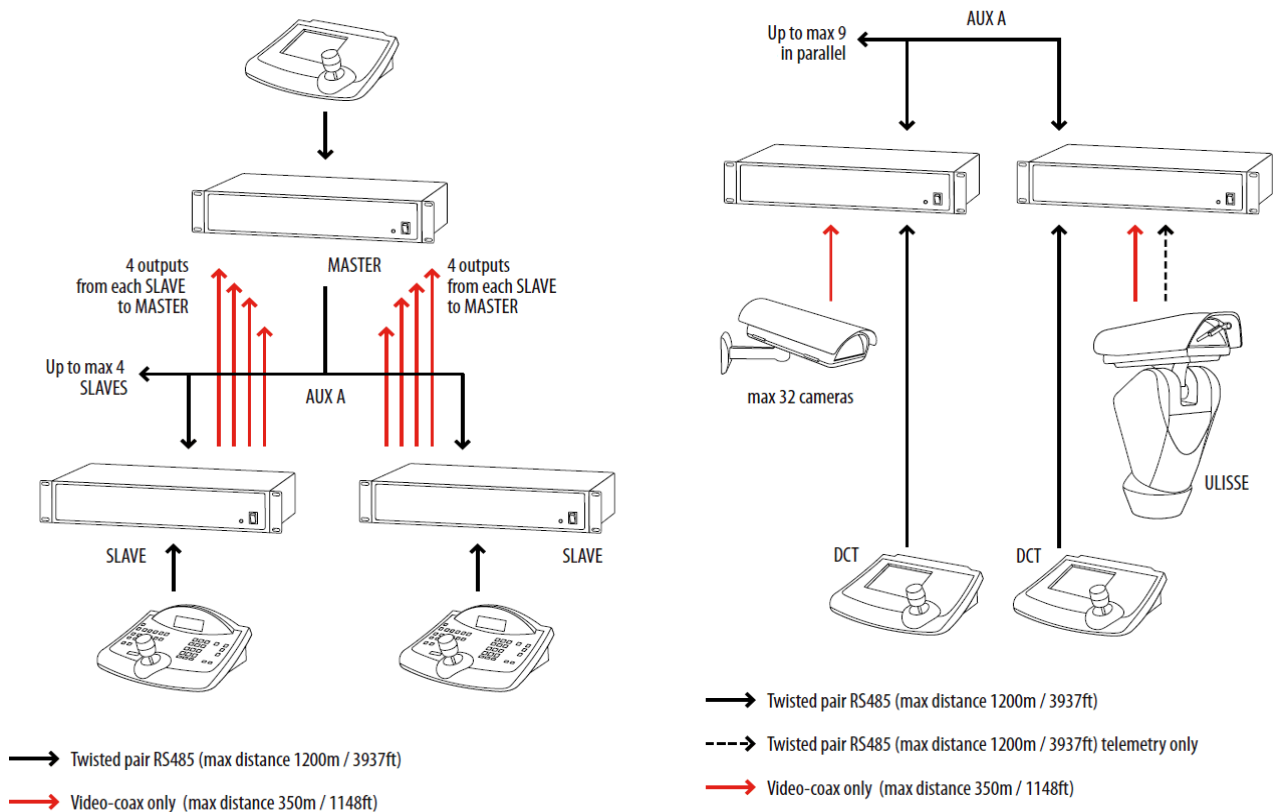
32 In to 8 Out Video Matrix (Programmable)

32入力8出力ビデオマトリックススイッチャー

■接続端子



■接続例



製品の仕様・デザインは予告なく変更することがあります。

Oct-14



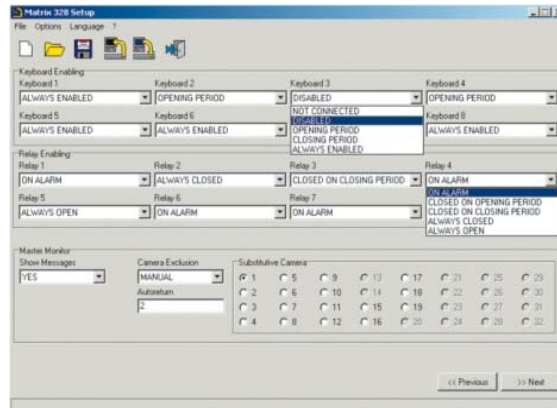
TMS-3208

32 In to 8 Out Video Matrix (Programable)

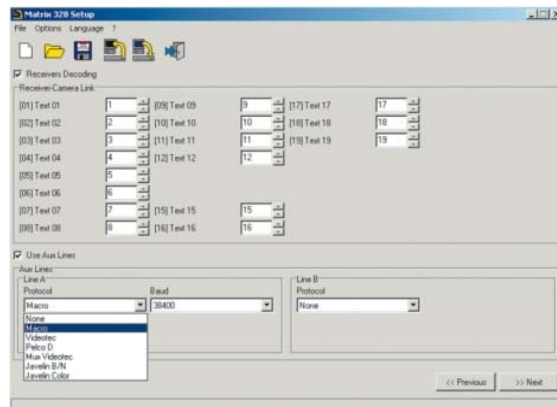
32入力8出力ビデオマトリックススイッチャー

TMS-3208

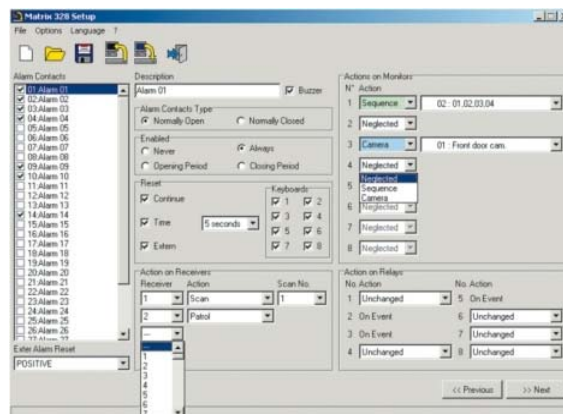
■システム設定



■テレメトリー設定



■アラーム設定



製品の仕様・デザインは予告なく変更することがあります。

Oct-14