

株式会社スリーディー

Prestige

## 2018年上半期 最新製品紹介

2018年新たに発売する製品、及び展開意図について紹介します。

水中海中耐用の小型ステンレスカメラは、昨年フルラインナップを上市し、極超低照度や1/2インチ高画質、水中専用光学系など海底調査や工業用に幅広く評価されています。気密構造、耐圧ガラス、その連鎖光学系など開発基盤を継承し耐圧防爆のラインナップを一気に拡充していきます。

当社の耐圧防爆カメラは画質、耐力等級、システムラインナップが評価をいただいている要素です。特に工業用カメラは防犯グレードとは異なるターピンや微細な傷、暗がりに沈んだ泡などを観測判断するもので、当社では、耐圧ガラスと光学系の合理的連携、完全工業グレードのカメラモジュールチューニング、耐久性構造、材料など長年積み上げてきたスキルを存分に製品開発、製造に反映した独自の展開を進めています。

2018年上期は、耐圧防爆ラインナップに小型ステンレスIPカメラを投入します。1/2インチ本格派センサー搭載モデルの他、高倍率ズーム3機種を展開します。以降も、耐久性ドームPTZ、極超暗視モデルを展開していきます。



## 【耐圧防爆カメラ フル HD IP モデル】 TS-EX203ZN 型

小型 堅牢、恒久、耐圧最上位耐力をコンセプトに開発しました。1/2インチ 光学3倍自動焦点、光学12倍自動焦点、固定焦点3.6mmの3機種で展開します。これまで、防爆カメラの設置スペースが充分取れなかった場所、エンジンベンチ、塗装ブース、生産ラインなど、幅広い監視ニーズに対応します。ステンレス AISI316L、IP67 高精度ハウジングは、-25℃~+65℃までの環境に耐用。IPカメラはONVIF対応で当社が展開しているNVR TRD-N シリーズおよび、各種ONVIFビューアーとのコンビネーションもスムーズです。TIS 国内認証はもとより、当社が展開している他の防爆カメラ同様IECEX、ATEXなど国際認証機も併売し各国市場に対応します。



## 【HD-SDI インテリジェント IP コンバーター】

信頼性を重視した耐圧防爆カメラの多くは CVBS フォーマットモデルを継承。パルス性ノイズなどの空間影響に強く、信号断、遅延に IP 機器とは異なる安定性を発揮。また既存信号線を継承できるなど、当社販売数の大半を占めています。中央監視室などでは、IPカメラを含めたシステムも導入が進んでおり、この環境への融合も課題の一角です。

HD-SDI、CVBS、TVI などマルチフォーマット対応の IP 化コンバーターを開発し、あらゆるカメラを IP 統合環境



でも融合できる対応を取りました。TPS-P07C 始め THS-EXPT170Z 型、耐圧防爆 PTZ などすべて IP システムへ統合することができます。



また、NVR の展開では TRD-HS9880X をフラッグシップにマルチフォーマット 16 入力 +IP4 入力フルフレームレコーダーも始動しています。

## 【高機能ポジショニングユニット フル HD IP モデル】



発売後 14 年のベストセラー TPS-P07C ポジショニングユニットは、秒 200 度、バックラッシュ 0 の高い運動性能、メンテナンスフリーの PTZ 機構、耐風速 70 m/s の風洞フォルムで、工業用途から公共事業、環境観測まで高いシェアを得てきています。今般、0.0006Lux 最低被写体照度撮影、30 倍光学リニアズーム、60 フレームと異彩の進化を遂げ、「deLux」を製品投入します。TPS-HD330NW / TPS-HD330NRW 従来の運動性能、耐久性を継承。



- ・夜間撮影画像の飛躍的向上  
照明の乏しい夜間でも鮮明カラー撮影
- ・ハイスピード光学 30 倍ズーム  
極低照度、4MP 対応
- ・60 フレーム高速撮影
- ・ONVIF S, Q

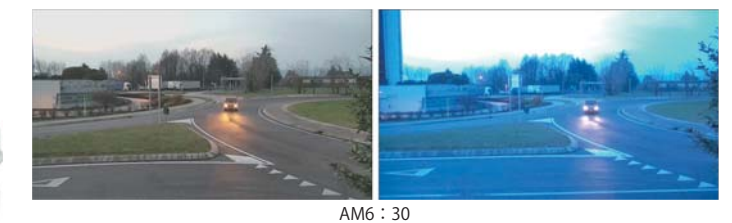


## 【インテリジェント HD-SDI PTZ ユニット】 TPS-HD236NRW 型

36 倍光学リニアズーム搭載、HD-SDI、EX、CBVS、IP などマルチフォーマット映像出力を有します。全天候型に不可欠な、ワイパー連動ポンプ洗浄システムも、オプション



ン装備とし、コントローラー、ビューアーから運用できます。36 倍長焦点光学系はリニアに駆動し、360 度あらゆる箇所をスピーディー、正確にサーチでき従前モデルに加えた快適な操作性を実感する仕上がりです。オプションでイメージエンハンスユニットを用意しました。降雨、濃霧の視界改善に威力を発揮します。



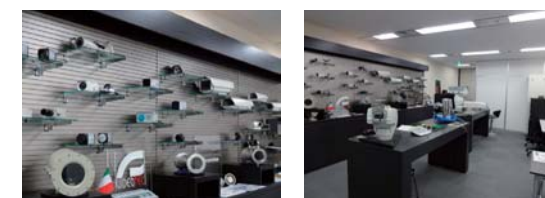
## 【映像信号光ファイバー多重伝送装置】 TUW-FSM4D/T など TUW シリーズ

従来 CVBS モデルに、AHD/TVI/CV/CVBS マルチフォーマット映像信号伝送装置 4ch モデル、8ch モデルを追加しました。国内原子力発電所各所に採用されている信頼性モデルです。4ch モデルは、RS485/422 制御信号 1 系統にも対応します。従来のアナログシリーズのラックマウントシャーシ TUW-RU19P2 は互換使用が可能。当社では、開発更新時の従前製品継承、保守、生産期間長期維持を理念として展開しています。



## ■システムコンサルティング~展示ルーム

各種主要製品はすべて当社展示ルームにてご覧いただくことができます。比較、活用シーンの確認、システムの動作、各種システムの事例案内から設計コンサルティングまで丁寧に案内しています。



※東京都より「耐圧防爆サーマル PTZ カメラ開発事業計画」について経営革新最優秀賞を受賞しました。

## !nformation

株式会社スリーディー 画像通信システム事業部  
〒154-0004 東京都世田谷区太子堂 4-1-1 キャロットタワー 17F  
TEL.03-5431-5971 FAX.03-5431-5970  
http://www.3d-inc.co.jp b-e-mail: info@3d-inc.co.jp