

THS-G-WT5

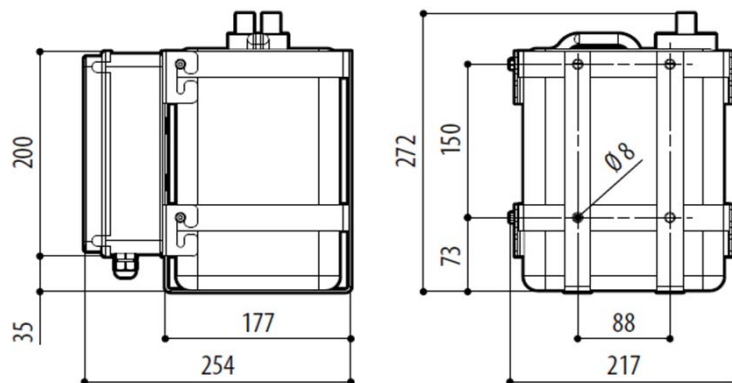
Washer Pump & Tanks 5L for THS-G-W24 & THS-V300-WH

ウォッシャーポンプ&タンク5L THS-G-W24/THS-V300-WHシリーズ用(接点動作)



※THS-G-W24 G用ワイパー、もしくは、THS-V300WHとセットで取り付けてください。

材質	タンク:ポリエチレン、メタルケージ:ステンレススチール
重量	3.5kg
外形寸法(W×H×D)	217×272×254 mm
使用電源	AC24V/AC120V/AC230V *FUSE挿入位置にて選択可
消費電力	18W
貯水容量	5リットル
揚水能力	(流量目安) 1L/分 ※継続吐出しの場合 ※実際の流量は、ポンプとワイパーの距離によります。
チューブ	長さ 5m ※ノズルは、THS-G-W24ワイパー/THS-V300-WHに付属 径 外径 6mm、内径 4mm 材質 ゴムの類 ※紫外線硬化対策済
周囲温度	-20°C~60°C
防水防塵保護等級	IP56
※注意事項	水温が3°C未満の場合は、車両用の不凍液などを水に入れてご使用ください。



■ウォッシャーの制御について

①通常の制御方法: カメラハウジングTHS-G用ワイパーTHS-G-W24か、THS-V300-WHと組合せ、テレメトリーレシーバーTPS-RT324に結線し、コントローラTPS-SCTJ(RS485)にて操作します。

※設置台数が多い場合、PTZカメラ及びワイパーで構成されたシステムの場合はこちらを推奨します。

※カメラ操作が不要の場合は、ウォッシャーリモート制御用(RS485)基板THS-G-RCBを追加することも可能です。

②コントローラを使用しない制御: お客様にて、ON/OFFスイッチをご用意いただき、ウォッシャーへの電源線に取り付けます。スイッチを入れるとウォッシャーポンプが水を押し出します。

製品の仕様・デザインは予告なく変更することがあります。

Aug-21

株式会社スリーディー

154-0004 東京都世田谷区太子堂4-1-1 TEL:03-5431-5971 FAX:03-5431-5970 e-mail:info@3d-inc.co.jp