

# TRV-TL720A

## NIR AHD720P Furnace Camera up to 1800 deg. with Air cooling

近赤外線炉内カメラ AHD720P 1800°C対応



※写真はオートリトラクト機構あり  
※受注生産

近赤外線AHDカメラ

サーマル白黒画像 0.9~1.1 μmの範囲で赤外線検出  
炉内 1800°Cまで対応

空冷 50°C未満の空気を流入

チューブレレンズカメラ長さ 700~2000mm 受注製作

スリーブ長さ 350mm/500mm/600mm等ご指定寸法で製作

専用ソフトウェアによる温度分析システム対応

システム対応温度

600°C~2000°Cのうち 700°C範囲(精度±5%)

用途: 製鉄所、セメント工場、ガラス工場などの炉内監視

撮像素子	1/3" CMOS B/W
解像度	1280x720
映像信号	AHD720P
赤外線波長	0.9~1.1 μm
レンズ(固定焦点)	ストレートレンズ:水平画角91° /86° /71° /57° など ※注文時指定 エルボレンズ :対角81°
電源	DC12V±10% 最大200mA
チューブレレンズ長さ	700mm~1700mm ※現場に合わせて製作
チューブレレンズ径	外径38.1mm
カメラ部	180mm程度
カメラケーブル	複合線φ10mm 標準長さ2m 最長15mまで ※現場合わせ
ウォールスリーブ長さ	350mm / 500mm / 600mm ※納品図面をご参照ください
材質	先端部 耐熱合金、ステンレス
直径	標準 外径58mm
エア一流入口	PT1/2" ※指定可

■チューブレレンズカメラ本体 参考写真



屋外ハウジング

屋内用(ハウジング無)

■レンズ

ストレート(標準)

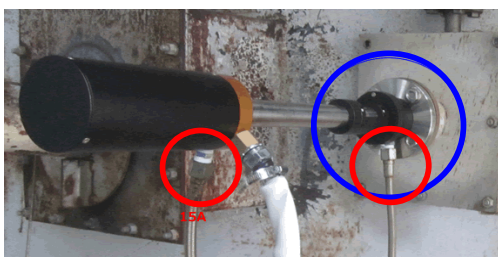


エルボレンズ(90°)



炉内挿入し、真下・真上を  
観察する場合に有効

■炉内カメラシステム設置イメージ



フランジ: 50A10K(標準) ※指定対応可

エア一加給口: 15A 2か所

■加給エア ※クリーンエア必須

流量 0.5~1.0m<sup>3</sup>/分

圧力 3.0~5.0kg/cm<sup>2</sup>

温度 50°C未満

コネクタ 1/2"ガスコネクタ

製品向上のため、仕様及びデザインは予告なく変更します

Sep-24