



TRD-HU2104(Rev.3)

6ch Multi-format Digital Video Recording System H.264

6ch EX-SDI/HD-SDI/TVI/CVI/AHD/CVBS/IP マルチフォーマットデジタルビデオレコーダー H.264



VMS(一括集中監視ソフトウェア)対応

同軸カメラ 4台 + IPカメラ 2台 接続可
EX-SDI/HD-SDI/TVI/CVI/AHD/CVBS/IP 対応
4MPカメラ対応(TVI/AHD/IP)
1080p HDMI出力
音声入力 4系統 各チャンネル別に録音可
ネットワーク1G対応 スマートフォン対応

信号方式	EX-SDI / HD-SDI / TVI / CVI / AHD / 960H / IP
圧縮方式(映像/音声)	H.264 / G.711u
本体搭載HDD	SATA 2TB ※3TB、4TBへ変更可 ※eSATA使用時、2HDD使用可(1 SATA+1 eSATA)
その他ストレージ	1 eSATA ※2TBまでの場合、バックアップHDDとしても接続可 * 250G SSDオプション
録画容量目安	カメラ4台、解像度1080p、高画質、1秒5枚記録の場合、HDD2TBで約46日
録画フレームレート	最大30FPS/CH
録画解像度	EX-SDI/HD-SDI/TVI(720p, 1080p, 3MP, 4MP, 5MP, 4K)、 AHD(720p,1080p,4MP)、CVI(720p, 1080p)、CVBS NTSC/PAL(960H)、IP(Max. 4MP)
録画画質設定	5段階
録画・検索モード	連続、スケジュール、イベント(センサー/動き検知/音声)
バックアップ	USB2.0デバイス、eSATA HDD(2TBまで)、ネットワーク経由
バックアップファイル形式	標準RMS(独自)、AVI形式 ※バックアップ時指定
映像入力	4 BNC カメラ、2 IPカメラ(ONVIF)
映像出力	メイン出力: 1 HDMI、1 VGA(D-Sub15Pin) / スポット出力: 1 TVI、1 CVBS(BNC)
表示解像度	HDMI・VGA:フルHD/XGA、TVI:1080p、CVBS:720x480
画面分割モード	4/単画面、シーケンス表示
音声入力	4 RCA
音声出力	1 HDMI、1RCA
動き検知グリッド数	32x24
イベント録画	プリアラーム録画 5秒、ポストアラーム録画 5秒~5分
イベント連動動作	Eメール通知、チャンネルポップアップ、ブザー、リレー出力、PTZプリセット、スポット出力
センサー入力/リレー出力	4 / 1 -N.C./N.O./EOL
ネットワークインターフェイス	RJ45x2、Ethernet 10/100/1G
伝送圧縮方式	H.264
伝送解像度	最大2MP 1080p
伝送フレームレート	各CH 最大15FPS@1080p
クライアント数	最大15ユーザー(管理者含む)
リモート閲覧ビューアー	専用ソフトウェア VMS / MS IE(WEBサーバー内蔵) / MAC Viewer
スマートフォン	アンドロイド、iPhone、iPad 専用アプリ「SmartEyes_Pro」
操作方法	前面タッチボタン、USB2.0マウス
PTZカメラインターフェース	RS485(端子台)
ATM/POSインターフェース	RS232C(端子台)、EtheretPOS
システム時刻精度	5ppm (12.5秒/月)
時刻補正	NTP、GMT、DST、タイムサーバー
起動時間	約45~75秒
ファームウェア更新	USB2.0メモリスティック、ネットワーク経由
OS	Embedded Linux - フラッシュメモリに内蔵
電源/消費電力	DC12V (DC12V電源アダプター付属) / 40W
使用温度範囲/湿度範囲	5°C~40°C / 10~80%
外形寸法(W×H×D)/重量	340 x 59 x 300 mm / 約3kg(HDD含まず)
材質	スチール
適合規格	CE、FCC、RoHS指令

製品の仕様・デザインは予告なく変更することがあります。

May-20

株式会社スリーディー

154-0004 東京都世田谷区太子堂4-1-1 TEL:03-5431-5971 FAX:03-5431-5970 e-mail:info@3d-inc.co.jp



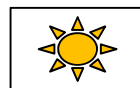
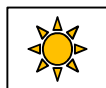
TRD-HU2104(Rev.3)

6ch Multi-format Digital Video Recording System H.264

6ch EX-SDI/HD-SDI/TVI/CVI/AHD/CVBS/IP マルチフォーマットデジタルビデオレコーダー H.264

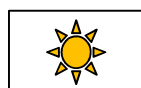
■入力信号とモニターアスペクト比の関係

CVBS 4:3の画像を入力した場合



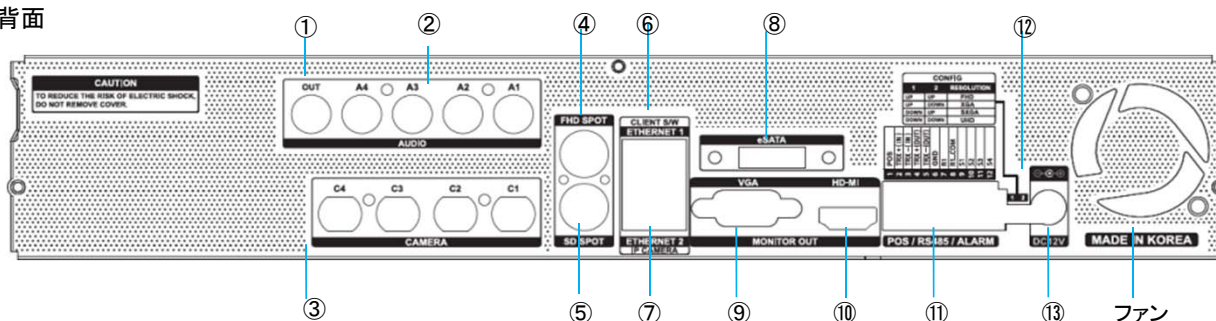
モニターが16:9の場合、合わせて伸びる

HD-SDI 16:9の画像を入力した場合



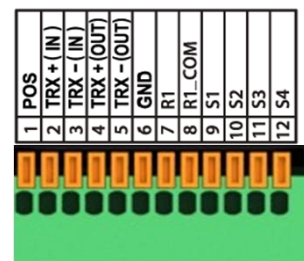
モニターが4:3の場合、合わせて縮む

■背面



- | | | |
|------------------|---------|------------------------|
| ①音声出力 | RCA(白) | 音声出力 |
| ②音声入力 | RCA(赤) | マイク等音声を接続します |
| ③カメラ入力 | BNC | カメラを接続します |
| ④HDスポット出力 | BNC | HD-TVIスポット |
| ⑤スポット出力 | BNC | アナログビデオ(CVBS)出力 |
| ⑥Ethernet 1 | RJ45 | LANポート PC等クライアント用 |
| ⑦Ethernet 2 | RJ45 | LANポート IPカメラ用 |
| ⑧e-SATA | e-SATA | 外部SATAストレージを接続 |
| ⑨VGA出力 | D-SUB15 | VGA アナログRGB出力 |
| ⑩HDMI | HDMI | HDMIメインモニター出力 |
| ⑪POS/RS485/ALARM | 端子台 | RS485/センサー入力/リレー出力/POS |
| ⑫DIP/SW設定 | - | 出力解像度を設定します |
| ⑬電源 | DC12V | 付属電源アダプターを接続します |

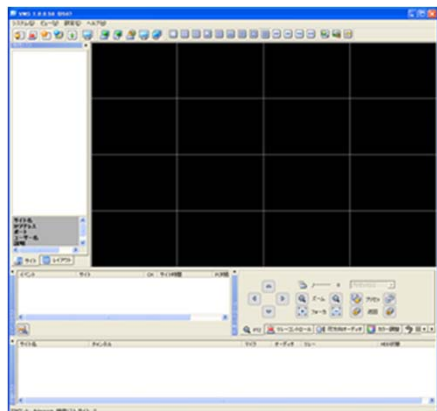
⑪ IO端子台



⑫

スイッチ1	スイッチ2	解像度
上	上	FHD
上	下	XGA
下	上	SXGA
下	下	UHD

■VMS集中管理ソフトウェア (オプション)



■推奨PC仕様

	最小スペック	推奨スペック
CPU	Intel Core i3 3.30 GHz 以上	Intel Core i7-7700 3.60 GHz 以上
RAM	4GB以上	8GB以上
メモリ	2GB以上	4GB以上
HDD空き容量	80GB以上	200GB以上
通信	100MB 以上	GB 以上
OS	Windows XP SP3 以降	Windows 7 Pro以降
その他	DirectX9.0以上 OPEN GLES 2.xx	DirectX9.0以上 OPEN GLES 2.xx

製品の仕様・デザインは予告なく変更することがあります。

May-20

株式会社スリーディー

154-0004 東京都世田谷区太子堂4-1-1 TEL:03-5431-5971 FAX:03-5431-5970 e-mail:info@3d-inc.co.jp