

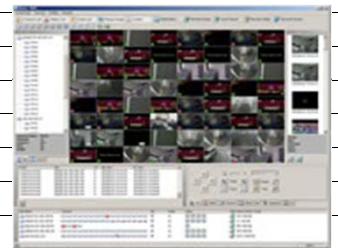
**TRD-HU9816(R3)****7brid Digital Video Recording System 16ch H.264**

16ch 7フォーマット対応 多機能型デジタルビデオレコーダー H.264



16ch フルHD(1920x1080p)リアルタイム録画
 チャンネル別に録画設定可
 HDD 6枚搭載可 例)10TB×6=60TB
 HDMI出力 最大4K
 ネットワーク1G対応 スマートフォン対応

入力信号方式	EX-SDI/HD-SDI/HD-TVI/AHD/HD-CVI/CVBS/IP (ONVIF)
入力解像度	EX-SDI/HD-SDI/TVI (720p/1080p/3MP/4MP/5MP/4K)、 AHD(720p/1080p/4MP)、CVI(720p/1080p)、CVBS(960H)、IP(Max. 4MP)
画像/音声圧縮方式	H.264 / G.711u
本体内蔵HDD	標準2TB～ ※HDD最大6個まで増設可
その他ストレージ	2 eSATA
録画フレームレート	リアルタイム 最大30FPS/CH(1080P) 2Mを超える場合は、別表参照(*1)
録画画質設定	5段階
録画モード	スケジュール、連続、手動、イベント(センサー/動き検知/音声)
同時再録	可
プリ/ポストアラーム録画	5秒 / 5秒～5分
録画検索	時間、動き感知、センサー / カレンダーで簡単検索
バックアップ	USB2.0デバイス、ネットワーク経由
映像入力	解像度3MPの場合、16 BNC + 最大8 IP カメラ(ONVIF Profile S) 解像度4MPの場合、16ch BNC + 4 IP カメラ 4Kモードの場合、8 BNCのみ(IPカメラ不可)
映像出力 メイン	HDMI、VGA(D-Sub15Pin)、CVBS(BNC)
映像出力 スポット	HD-TVI(BNC)、CVBS(BNC)
表示解像度	HDMI・VGA:4K/フルHD/SXGA/XGA、HD-TVI:フルHD、CVBS:720x480
画面分割モード	16/9/4/単画面、シーケンス
音声入力	4 RCA
音声出力	1 HDMI、1RCA
センサー入力	4 N.C./N.O.
リレー出力	1 N.C./N.O. 定格負荷 AC110V 0.5Aまで、DC24V 1.0Aまで 適合線種AWG23程度
ネットワークインターフェイス	Ethernet 10/100/1000 RJ45 x 2
伝送解像度	最大4MP
伝送フレームレート	10FPS@4MP / 20FPS@2MP
クライアント数	最大15ユーザー(管理者+14ユーザー)
リモート閲覧	専用ソフトウェア[VMS]、MS IE、スマートフォンアプリ [SmartEyes_Pro]
PTZ/コントローラインターフェイス	RS485(端子台)x2
ATM/POSインターフェイス	Ethernet POS
操作方法	前面タッチボタン、マウス、ネットワーク経由
システム時刻精度	5ppm (12.5sec/月)
起動時間	約45～75秒
時刻補正	NTP、GMT、DST、タイムサーバー
ファームウェア更新	USB2.0メモリスティック、ネットワーク経由
OS	Embedded Linux - フラッシュメモリに内蔵
電源/消費電力	AC100-250V(±10%) 50/60Hz / 80W
使用温度範囲/湿度範囲	5℃～40℃ / 10～80%
外形寸法(WxDxH)/重量	440x430x88 mm ※19インチラックマウント金具付属 / 約8kg(HDD含まず)
材質	スチール
適合規格	CE、FCC、RoHS指令



製品の仕様・デザインは予告なく変更することがあります。

Nov-19

株式会社スリーディー

154-0004 東京都世田谷区太子堂4-1-1 TEL:03-5431-5971 FAX:03-5431-5970 e-mail:info@3d-inc.co.jp



TRD-HU9816(R3)

7brid Digital Video Recording System 16ch H.264

16ch 7フォーマット対応 多機能型デジタルビデオレコーダー H.264

*1 : 解像度別録画接続台数及びFPS

	解像度	BNC	IP	録画レート
1920x1080	2MP	16	8	30FPS
1920x1530	3MP	16	8	15FPS
2560x1440	4MP	16	4	15FPS
2840x2160	4K(8MP)	8	X	15FPS

■前面

※DVDドライブ非搭載

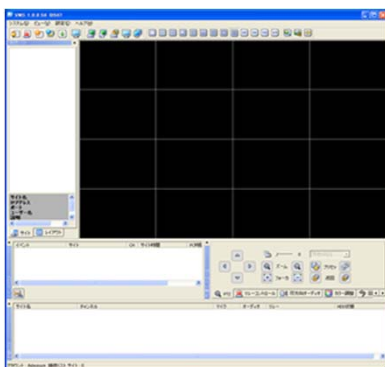


■背面

Ethernet 1: クライアントPC用
Ethernet 2: IPカメラ用

FHD: HD-TVI

SD SPOT: アナログビデオ

■VMS集中管理ソフトウェア
(オプション)

■推奨PC仕様

	最小スペック	推奨スペック
CPU	Intel Core i3 3.30 GHz 以上	Intel Core i7-7700 3.60 GHz 以上
RAM	4GB以上	8GB以上
メモリ	2GB以上	4GB以上
HDD空き容量	80GB以上	200GB以上
通信	100MB 以上	GB 以上
OS	Windows XP SP3 以降	Windows 7 Pro以降
その他	DirectX9.0以上 OPEN GLES 2.xx	DirectX9.0以上 OPEN GLES 2.xx

製品の仕様・デザインは予告なく変更することがあります。

Nov-19

株式会社スリーディー

154-0004 東京都世田谷区太子堂4-1-1 TEL:03-5431-5971 FAX:03-5431-5970 e-mail:info@3d-inc.co.jp