



TRD-N2416

16ch Network Video Recording System H.264/H.265

16IPカメラ対応 デジタルビデオネットワークレコーダー H.264/H.265画像圧縮方式



IPカメラ16台まで対応 ONVIF
 画像圧縮方式 H.265、H.264対応
 4Kカメラ対応
 HDMI出力 4K対応
 双方向音声
 ネットワーク1G対応 タブレット対応

VMS(専用集中監視ソフトウェア)対応

対応IPカメラ	ONVIF
接続数	16 IPカメラ
圧縮方式(映像/音声)	H.265、H.264 / G.711u
本体内蔵HDD	標準2TB～ ※HDD最大2個まで増設可 3TBx2=6TB
ライブフレームレート	4K
画面分割モード(ライブ/再生)	ライブ映像:16/9/4/1/SEQ / 再生映像:16/9/4/1
録画フレームレート	最大30FPS/CH
録画解像度(pixels)	最大4K
録画ビットレート	最大8Mbps/CH
画質	ネットワークカメラ・ネットワーク環境による
録画モード	スケジュール、連続、手動、イベント(センサー/動き検知/音声)
録画検索	時間、動き感知、センサー / カレンダーで簡単検索
バックアップインターフェース	USB2.0外部メディア、ネットワーク
リモート操作	専用ソフトウェア VMS
リモート閲覧	Windows: VMS、iOS: MACビューアー、Android: SmartEye
映像入力	RJ45(ギガビットHUB経由)
映像出力	HDMI: 4K、フルHD、SXGA、XGA VGA: フルHD、SXGA、XGA CVBS: 720x480
映像スポット出力	HD-TVI(BNC)、CVBS(BNC)
音声入力	RJ45(ギガビットHUB経由) *音声対応IPカメラのみ
音声出力	HDMI
ポストアラーム	5秒～5分
動き検知グリッド	22x15
アラーム連動動作	Eメール送信、ポップアップ表示、ブザー発報、リレー出力、PTZプリセット動作、CMS
POS・ATMインターフェース	RS-232C(Simplex) 端子台、Ethernet POS
PTZ/コントローラー	2 RS485(Half Duplex) 端子台
ネットワークインターフェース	Ethernet 10/100/1000 RJ45 x 2 ポート
プロトコル	TCP/RTSP
伝送スピード	最大2MP 15FPS/CH
伝送解像度	最大2MP 1080p
登録クライアント数/同時アクセス	最大15ユーザー(管理者、14ユーザー) / 最大5ユーザー
操作方法	前面タッチボタン、USB2.0マウス
ファームウェア更新	ネットワーク経由、USBメモリ
OS	Embedded Linux
電源 / 消費電力	DC12V ※DC12V5A電源アダプター付属 / 60W
使用温度範囲/湿度範囲	5～40℃ / 10～80%(ただし、結露なきこと)
外形寸法(WxHxD)/重量	340x59x300 mm / 約3kg(HDD含まず)
材質	スチール
適合規格	CE、FCC、RoHS指令

製品の仕様・デザインは予告なく変更することがあります。

Jan-19

株式会社スリーディー

154-0004 東京都世田谷区太子堂4-1-1 TEL:03-5431-5971 FAX:03-5431-5970 e-mail:info@3d-inc.co.jp

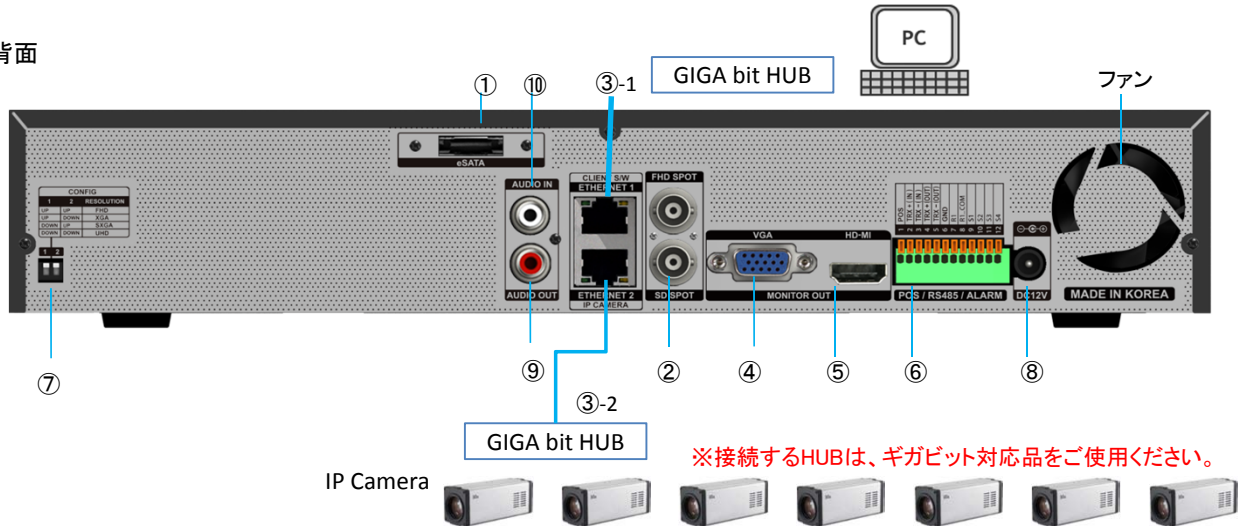


TRD-N2416

16ch Network Video Recording System H.264/H.265

16IPカメラ対応 デジタルビデオネットワークレコーダー H.264/H.265画像圧縮方式

■背面



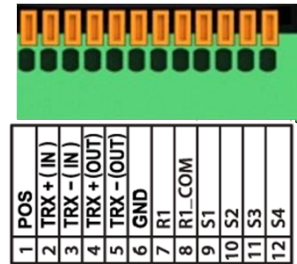
※接続するHUBは、ギガビット対応品をご使用ください。

- ①e-SATA
- ②SPOT出力(BNC)
- ③Ethernet
- ④VGA出力
- ⑤HDMI
- ⑥RS485 / DIO
- ⑦CONFIG

- e-SATAドライブ接続
- フルHD出力 TVI
- ビデオ出力 CVBS
- ①10/100/1G対応LANポート クライアントPC用
- ②10/100/1G対応LANポート IPカメラ接続用
- PCモニターまたはLCDモニター接続
- HDMI映像出力
- POS / RS485 (PTZカメラコントロール線接続) / アラーム(リレー・センサー)接続
- モニター出力解像度設定



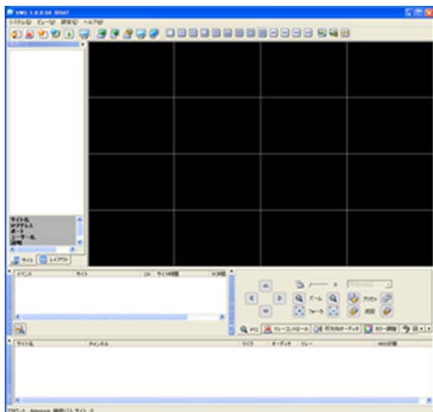
SW1	SW2	設定
UP	UP	FHD
UP	DOWN	XGA
DOWN	UP	SXGA
DOWN	DOWN	UHD 4K



- ⑧DC12V入力
- ⑨AUDIO出力
- ⑩AUDIO入力

- DC12V電源入力
- 音声出力
- 音声入力

■VMS集中管理ソフトウェア (オプション)



■推奨PC仕様

- CPU : Intel Core2Quad 2.66GHz
- メモリ : 4GB以上
- ビデオカードメモリ : 512MB以上
- モニター解像度 : 1024x768以上(32bitカラー)
- HDD空き容量 : 80GB以上
- OS : Windows XP SP2以降
- その他 : DirectX 9.0以降



製品の仕様・デザインは予告なく変更することがあります。

Jan-19

株式会社スリーディー

154-0004 東京都世田谷区太子堂4-1-1 TEL:03-5431-5971 FAX:03-5431-5970 e-mail:info@3d-inc.co.jp