



TRD-N9216(R2)

Network Digital Video Recording System 16ch H.265/264

16 IPカメラ対応 デジタルビデオネットワークレコーダー H.265



ONVIF IPカメラ 最大16台接続可
内蔵HDD 4枚搭載可 最大14TB×4=56TB
カメラ解像度 最大4MP
HDMI出力 4K
ギガビットLANポート×2
電源 AC100V～250V入力

対応IPカメラ	ONVIF Profile-T
接続数	16 IPカメラ
圧縮方式(映像/音声)	H.265 / G.711u
本体内蔵HDD	標準2TB～ ※HDD最大4個まで増設可 例 14TB×4枚=56TB
モニター出力	HDMI
モニター表示解像度	最大4K
画面分割モード(ライブ/再生)	ライブ映像:16/9/4/1/SEQ / 再生映像:16/9/4/1
録画フレームレート	7.5fps/ch (4MP)、30fps/ch(2MP)
録画解像度(ピクセル)	最大4K
圧縮方式	H.265/H.264/JPEG
録画モード	スケジュール、連続、イベント(センサー/動き検知)
録画検索	時間、動き感知、センサー / カレンダーで簡単検索
バックアップインターフェース	USB外部メディア、ネットワーク経由
映像入力	RJ45 ※ギガビットHUB経由
音声入力	1ch RCA(白)
音声出力	1ch RCA(赤)
プリ/ポストアラーム	5秒 / 5秒～5分
アラーム連動	Eメール送信、イベントポップアップ、ブザー発報、リレー出力、PTZプリセットなど
センサー入力	4 NC/NO - ターミナルブロック
リレー出力	1
動き検知	設定グリッド22x15
USBポート	3ポート(前面2、背面1)
PTZ/コントローラーインターフェース	RS485(Half Duplex) x 1 端子台 TX+/TX-
ネットワークインターフェイス	Ethernet 10/100/1000 RJ45
専用リモートビューアー	NETUS-Pro、NETUS-Lite (Windows, Mac)、NETUS-Eyes (iOS/Android)
リモートアクセス	汎用ブラウザ 設定画面のみ (ライブ画像非対応)
圧縮方式	H.264
伝送スピード	カメラ解像度4MP時 7.5fps
解像度	最大4MP
クライアント数	最大15ユーザー(14ユーザー+管理者)
操作方法	前面タッチボタン、USB2.0マウス、ネットワーク経由
カメラ(CH)タイトル文字数	半角英数字20字、全角文字10字(ネットワーク経由でPCより入力)
ファームウェア更新	ネットワーク経由、USBデバイス
OS	Embedded Linux
時刻精度	5ppm (12.5秒/月)
電源 / 消費電力	AC100V～250V 50/60Hz / 180W
使用温度範囲/湿度範囲	5°C～40°C / 10%～80%
外形寸法(WxDxH)	440x430x88 mm
質量	約6.5kg(HDD含まず)
材質	スチール
適合規格	CE、FCC、RoHS指令

製品の仕様・デザインは予告なく変更することがあります。

Dec-25

株式会社スリーディー

154-0004 東京都世田谷区太子堂4-1-1 TEL:03-5431-5971 FAX:03-5431-5970 e-mail:info@3d-inc.co.jp



TRD-N9216(R2)

Network Digital Video Recording System 16ch H.265/264

16 IPカメラ対応 デジタルビデオネットワークレコーダー H.265

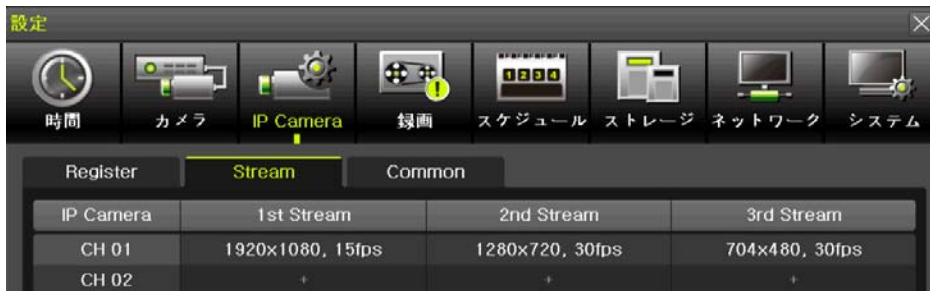
■前面



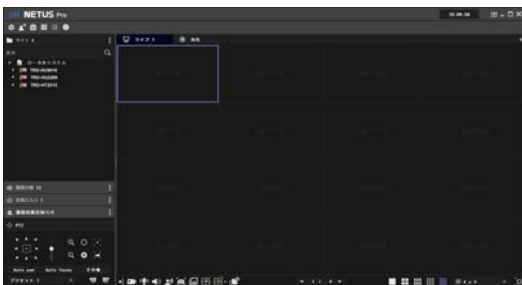
■背面



■参考 ストリーミング設定例



■NETUS 集中管理ソフトウェア(オプション)



■推奨PC仕様

	最小スペック
CPU	Intel Core i3 3.50 GHz 以上
RAM	8GB以上
メモリ	2GB以上
HDD空き容量	80GB以上
通信	100MB 以上
OS	Windows10 Pro 以降
その他	DirectX9.0以上 OPEN GL 互換

推奨スペック
Intel Core i7-7700 3.60 GHz 以上
16GB以上
4GB以上
200GB以上
ギガビット
Windows11 Pro
DirectX9.0以上
OPEN GL 互換